



แผนปฏิบัติการ

ประจำปีงบประมาณ พ.ศ. ๒๕๕๘

(๑ ตุลาคม ๒๕๕๗ - ๓๐ กันยายน ๒๕๕๘)

ศูนย์การศึกษานอกที่ตั้ง นครราชสีมา



กระทรวงศึกษาธิการ
ศูนย์การศึกษาจากขั้นต้น นครนายก

คำนำ

แผนปฏิบัติราชการ มหาวิทยาลัยราชภัฏสวนดุสิต ศูนย์การศึกษานอกที่ตั้ง นครนายก ประจำปีงบประมาณ พ.ศ. ๒๕๕๘ จัดทำขึ้นเพื่อเป็นแนวทางในการปฏิบัติงาน เป็นเครื่องมือในการติดตามประเมินผลการดำเนินงานของศูนย์ฯ เพื่อนำไปสู่การบรรลุผลตามแผนกลยุทธ์ ประจำปีงบประมาณ พ.ศ. ๒๕๕๗ – ๒๕๖๐

ในการจัดทำแผนปฏิบัติราชการ ประจำปีงบประมาณ พ.ศ. ๒๕๕๘ ของศูนย์การศึกษานอกที่ตั้ง นครนายก ได้นำแนวคิดเกณฑ์คุณภาพการศึกษาเพื่อการดำเนินการที่เป็นเลิศ (Education Criteria for Performance Excellence : EdPEX) มาเป็นแนวทางในการจัดทำแผนปฏิบัติราชการ ประจำปีงบประมาณ พ.ศ. ๒๕๕๘

แผนปฏิบัติราชการ ประจำปีงบประมาณ พ.ศ. ๒๕๕๘ ของศูนย์การศึกษานอกที่ตั้ง นครนายก ประกอบด้วย ปรัชญา ค่านิยมร่วม วิสัยทัศน์ พันธกิจ ประเด็นยุทธศาสตร์ เป้าประสงค์ และกลยุทธ์ รวมถึงโครงการ/กิจกรรม และงบประมาณที่ศูนย์ฯ จะดำเนินการ จำแนกตามแต่ละเป้าประสงค์ โดยวงเงินงบประมาณในแผนปฏิบัติราชการจะสอดคล้องกับการจัดสรรเงินงบประมาณรายจ่าย ประจำปีงบประมาณ พ.ศ. ๒๕๕๘

ดังนั้น ศูนย์ฯ นครนายก จึงได้จัดทำแผนปฏิบัติราชการ ประจำปีงบประมาณ พ.ศ. ๒๕๕๘ ฉบับนี้ขึ้น เพื่อใช้เป็นแนวทางในการดำเนินงานให้บรรลุตามเป้าหมายที่ได้วางไว้

สารบัญ

	หน้า
คำนำ	๓
บทสรุปสำหรับผู้บริหาร	๕
โครงสร้างองค์การ	๘
แผนกลยุทธ์	๑๖
แผนปฏิบัติการประจำปีงบประมาณ พ.ศ. ๒๕๕๘ ศูนย์การศึกษานอกที่ตั้ง นครนายก	
- โครงการตามพันธกิจ	๑๙
- โครงการตามกลยุทธ์ที่ท้าทาย	๒๙
- สรุปโครงการประจำปีงบประมาณ พ.ศ. ๒๕๕๗ ศูนย์การศึกษานอกที่ตั้ง นครนายก	๔๒
ภาคผนวก	๔๘
- บันทึกข้อความอนุมัติแผนปฏิบัติการประจำปีงบประมาณ พ.ศ. ๒๕๕๘	
- ความเชื่อมโยงของประเด็นยุทธศาสตร์ของศูนย์ฯ กับมหาวิทยาลัย	
- แผนที่ยุทธศาสตร์ Strategy Map ของศูนย์การศึกษานอกที่ตั้ง นครนายก	

บทสรุปสำหรับผู้บริหาร

แผนปฏิบัติการของมหาวิทยาลัยราชภัฏสวนดุสิต ศูนย์การศึกษานอกที่ตั้ง นครนายก ประจำปีงบประมาณ พ.ศ. ๒๕๕๘ กำหนดทิศทางการพัฒนามหาวิทยาลัยที่มุ่งเน้นการดำเนินงานบนพื้นฐานความเชี่ยวชาญของตนเองภายใต้อัตลักษณ์ ๔ ด้าน ได้แก่ อาหาร การศึกษาปฐมวัย อุตสาหกรรมบริการ และการพยาบาลและสุขภาพ

โดยสรุปสาระสำคัญของแผนปฏิบัติการ ประจำปีงบประมาณ พ.ศ. ๒๕๕๘ นั้น ประกอบได้ด้วย โครงสร้างองค์การ (Organizational Profile) ของศูนย์ฯ ปรัชญา ค่านิยมร่วม วิสัยทัศน์ พันธกิจ ประเด็นยุทธศาสตร์ เป้าประสงค์ กลยุทธ์ ความเชื่อมโยงระหว่างประเด็นยุทธศาสตร์กระทรวงศึกษาธิการ กับประเด็นยุทธศาสตร์และเป้าประสงค์ของศูนย์ฯ

วงเงินงบประมาณ ซึ่งในปีงบประมาณ พ.ศ. ๒๕๕๘ มหาวิทยาลัยได้จัดสรรเงินงบประมาณแผ่นดิน เป็นค่าใช้จ่ายตามแผนปฏิบัติงานให้กับศูนย์ฯ นครนายก ทั้งสิ้น ๔๕๕,๕๐๐ บาท (สี่แสนห้าหมื่นห้าพันห้าร้อย บาทถ้วน) ประกอบด้วย สำนักงานศูนย์ฯ จำนวน ๒๘๑,๘๐๐ บาท (สองแสนแปดหมื่นหนึ่งพันแปดร้อยบาทถ้วน) การศึกษาปฐมวัย จำนวน ๑๗๓,๗๐๐ บาท (หนึ่งแสนเจ็ดหมื่นสามพันเจ็ดร้อยบาทถ้วน) และขอสนับสนุน งบประมาณ จำนวน ๒,๔๑๘,๕๙๖ บาท (สองล้านสี่แสนหนึ่งหมื่นแปดพันห้าร้อยเก้าสิบหกบาทถ้วน) ซึ่งได้ นำไปจัดสรรสำหรับดำเนินงาน/โครงการต่างๆ ตามแผนปฏิบัติงาน โดยจำแนกตามเป้าประสงค์ดังนี้

๑. ประเด็นยุทธศาสตร์ที่ ๑ การพัฒนาอัตลักษณ์มหาวิทยาลัยบนพื้นฐานของความเป็นเลิศ มี ๔ เป้าประสงค์ คือ

- ๑.๑ หลักสูตรตรงความต้องการและการจัดการเรียนการสอนมีมาตรฐานทันสมัย
- ๑.๒ ผลิตบัณฑิตมีคุณภาพและคุณธรรมตามมาตรฐานวิชาชีพ
- ๑.๓ ผลการวิจัยและวิชาการเป็นที่ยอมรับในระดับชาติ/นานาชาติ
- ๑.๔ การมีส่วนร่วมในการพัฒนามหาวิทยาลัยของศิษย์เก่า

สรุปโครงการประเด็นยุทธศาสตร์ที่ ๑

๑. มีโครงการ จำนวน ๓ โครงการ ประกอบด้วย
 - ๑.๑ โครงการเสริมทักษะภาษาอังกฤษเพื่อพัฒนาคุณภาพผู้เรียนสู่อาเซียน
งบประมาณ ๒๐,๐๐๐ บาท
 - ๑.๒ โครงการพัฒนาองค์ความรู้ด้านการวัดและประเมินผลสาขาการศึกษาปฐมวัย
งบประมาณ ๓๐,๐๐๐ บาท
 - ๑.๓ โครงการการอบรมเชิงปฏิบัติการความรู้สะเต็ม (STEM) ศึกษาสำหรับเด็กปฐมวัย
งบประมาณ ๒๐,๐๐๐ บาท
๒. รวมจำนวนเงินทั้งสามโครงการ ๗๐,๐๐๐ บาท

๒. ประเด็นยุทธศาสตร์ที่ ๒ การสานประโยชน์และความร่วมมือในการพัฒนาความรู้ และนวัตกรรมของมหาวิทยาลัยและหน่วยงานภายนอกเพื่อบริการวิชาการ มี ๔ เป้าประสงค์ คือ

- ๒.๑ ขยายโอกาสและส่งเสริมความเสมอภาคทางการศึกษา
- ๒.๒ พัฒนาการความรู้เพื่อเป็นแนวทางในการแก้ไขปัญหาทางสังคมท้องถิ่น
- ๒.๓ ส่งเสริมการเข้าสู่ประชาคมอาเซียน
- ๒.๔ มีความพึงพอใจของผู้ใช้บริการและผู้มีส่วนได้ส่วนเสีย

สรุปโครงการประเด็นยุทธศาสตร์ที่ ๒

๑. มีโครงการ จำนวน ๓ โครงการ ประกอบด้วย

๑.๑ โครงการแลกเปลี่ยนเรียนรู้สู่ครูการศึกษาปฐมวัย

งบประมาณ ๒๕,๐๐๐ บาท

๑.๒ โครงการการฝึกอบรมเชิงปฏิบัติการเสริมสร้างความเข้มแข็งด้วยกระบวนการวิจัย
สำหรับปราชญ์ชุมชนในจังหวัดนครนายก

งบประมาณ ๕๒,๐๐๐ บาท

๑.๓ โครงการเอกลักษณ์ความเป็นหญิงไทย งามอย่างมีคุณค่า งามอย่างกุลสตรีไทย
ณ. นครนายก

งบประมาณ ๗๐,๐๐๐ บาท

๒. รวมจำนวนเงินทั้งสามโครงการ ๑๔๗,๐๐๐ บาท

**๓. ประเด็นยุทธศาสตร์ที่ ๓ การรักษาบุคลากรที่เป็นเลิศและพัฒนาสมรรถนะของบุคลากร
เพื่อยกระดับคุณภาพและมาตรฐานการศึกษา มี ๔ เป้าประสงค์ คือ**

๓.๑ บุคลากรมีความเชี่ยวชาญในศาสตร์/วิชาชีพ

๓.๒ พัฒนาบุคลากรให้สอดคล้องกับพันธกิจของศูนย์

๓.๓ จัดสภาพแวดล้อมที่เอื้อต่อการเป็นองค์กรแห่งการเรียนรู้

๓.๔ ส่งเสริมการใช้เทคโนโลยีและนวัตกรรมเพื่อการจัดการ

สรุปโครงการประเด็นยุทธศาสตร์ที่ ๓

๑. มีโครงการ จำนวน ๔ โครงการ ประกอบด้วย

๑.๑ โครงการการประกันคุณภาพทางการศึกษาภายใน (SAR) มหาวิทยาลัยราชภัฏสวนดุสิต
ศูนย์การศึกษานอกที่ตั้ง นครนายก ประจำปีการศึกษา ๒๕๕๗

งบประมาณ ๒๐,๐๐๐ บาท

๑.๒ โครงการฝึกอบรมเชิงปฏิบัติการพัฒนาแนวทางการดำเนินงานของศูนย์การศึกษานอกที่ตั้ง
นครนายก ตามเกณฑ์คุณภาพการศึกษาเพื่อการดำเนินการที่เป็นเลิศ (EdPEX)

งบประมาณ ๒๗,๐๐๐ บาท

๑.๓ โครงการการจัดการความรู้บนฐานข้อมูลออนไลน์

งบประมาณ ๒๖,๗๐๐ บาท

๑.๔ โครงการจัดซื้อหนังสือ ประจำปีงบประมาณ พ.ศ. ๒๕๕๘

งบประมาณ ๓๓,๖๐๐ บาท

๒. รวมจำนวนเงินทั้งสิ้นโครงการ ๑๐๗,๓๐๐ บาท

**๔. ประเด็นยุทธศาสตร์ที่ ๔ การบริหารจัดการมหาวิทยาลัยให้เท่าทันการเปลี่ยนแปลง
เพื่อความอยู่รอดและเติบโตที่ยั่งยืน มี ๔ เป้าประสงค์ คือ**

๔.๑ มีระบบการบริหารจัดการที่ดีมีประสิทธิภาพและประสิทธิผล

๔.๒ มีระบบประกันคุณภาพภายในและการบริหารจัดการคล่องตัวมีธรรมาภิบาลตรวจสอบได้

๔.๓ มีระบบเครือข่ายความร่วมมือ

๔.๔ การประชาสัมพันธ์เชิงรุก

สรุปประเด็นยุทธศาสตร์ที่ ๔

๑. มีโครงการ จำนวน ๕ โครงการ ประกอบด้วย

- ๑.๑ โครงการจ้างเหมาบริการรักษาความปลอดภัย และจ้างเหมาบริการทำความสะอาด ศูนย์การศึกษานอกที่ตั้ง นครนายก
งบประมาณ ๓๑๐,๐๘๐ บาท
- ๑.๒ โครงการค่าใช้จ่ายประจำศูนย์การศึกษานอกที่ตั้ง นครนายก
งบประมาณ ๑,๐๘๘,๕๑๖.๓๘ บาท
- ๑.๓ โครงการจัดทำฐานข้อมูลและเผยแพร่ในรูปแบบอิเล็กทรอนิกส์ เพื่อเตรียมความพร้อมเข้าสู่ประชาคมอาเซียน ศูนย์การศึกษานอกที่ตั้ง นครนายก
งบประมาณ ๑๐๐,๐๐๐ บาท
- ๑.๔ โครงการเพิ่มประสิทธิภาพในการบริหารสำนักงาน ศูนย์การศึกษานอกที่ตั้ง นครนายก
งบประมาณ ๓๑,๒๐๐ บาท
- ๑.๕ โครงการค่าตอบแทน ศูนย์การศึกษานอกที่ตั้งนครนายก
งบประมาณ ๑,๐๒๐,๐๐๐ บาท

๒. รวมจำนวนเงินทั้งห้าโครงการ ๒,๕๔๙,๗๙๖.๓๘ บาท

กระบวนการ รายละเอียดโครงการ/กิจกรรม ตัวชี้วัดและค่าเป้าหมาย ระยะเวลาปฏิบัติการ งบประมาณ แหล่งที่มาของงบประมาณ ผู้รับผิดชอบโครงการ/กิจกรรม การนำโครงการ/กิจกรรมไปสู่ การปฏิบัติและติดตามประเมินผล ศูนย์ฯ ได้กำหนดตัวชี้วัดสำหรับการประเมินผลตามแผนปฏิบัติราชการ ประจำปีงบประมาณ พ.ศ. ๒๕๕๘ ตามแผนกลยุทธ์ของศูนย์การศึกษานอกที่ตั้ง นครนายก

โครงสร้างองค์การ (Organizational Profile) มหาวิทยาลัยราชภัฏสวนดุสิต ศูนย์การศึกษานอกที่ตั้ง นครนายก

ลักษณะองค์การ

มหาวิทยาลัยราชภัฏสวนดุสิต ศูนย์การศึกษานอกที่ตั้ง นครนายก เปิดการเรียนการสอนครั้งแรกเมื่อวันที่ ๗ มิถุนายน ๒๕๔๑ ตามนโยบายการขยายโอกาสทางการศึกษาของรัฐบาลที่ต้องการให้ผู้ที่อยู่ในภูมิภาคมีโอกาสได้รับการศึกษาที่สูงขึ้นรวมทั้งเปิดโอกาสให้หน่วยงานในท้องถิ่นมีส่วนร่วมในการจัดการศึกษาโดยมีพันธกิจหลักในการจัดการศึกษาตามความต้องการของท้องถิ่นเพื่อให้สามารถเรียนรู้ได้ตลอดชีวิต ส่งเสริมด้านการวิจัย การบริการวิชาการ ซึ่งได้จัดตั้งบริษัทราชภัฏสวนดุสิตขึ้นเพื่อเป็นแหล่งฝึกประสบการณ์วิชาชีพสำหรับนักศึกษาด้านบริหารธุรกิจ เป็นแหล่งศึกษาวิจัยและการเรียนรู้ด้านข่าวของชุมชนและท้องถิ่น จัดตั้งโครงการโฮมเบเกอร์รี่ ใช้เป็นแหล่งฝึกประสบการณ์ อบรม ส่งเสริมการเรียนรู้ด้านอาหาร ขนมอบ อีกทั้งยังมีการจัดตั้งโรงเรียนสาธิตละอออุทิศเพื่อเปิดโอกาสให้เด็กเล็กในพื้นที่ได้มีโอกาสพัฒนาทางการศึกษาในระดับก่อนวัยเรียนและใช้เป็นแหล่งฝึกประสบการณ์วิชาชีพด้านการศึกษาปฐมวัยสำหรับนักศึกษา หน่วยงาน และองค์กรที่จัดการศึกษาในระดับปฐมวัย

การวิเคราะห์สวออร์ท (SWOT Analysis)

จุดแข็ง (Strengths)

๑. เปิดหลักสูตรที่เป็นอัตลักษณ์ของมหาวิทยาลัย ซึ่งเป็นหลักสูตรมีการพัฒนาอย่างต่อเนื่องและมีคุณภาพเป็นที่ยอมรับโดยทั่วไป
๒. หลักสูตรผ่านการรับรองมาตรฐานวิชาชีพเป็นตัวแสดงมาตรฐานการจัดการศึกษา
๓. ศูนย์การศึกษานอกที่ตั้งผ่านการประเมิน สมศ. เป็นที่ยอมรับของบุคคลทั่วไปทั้งในพื้นที่และต่างจังหวัด
๔. มีบุคลากรที่มีความเชี่ยวชาญด้านการวิจัยสามารถพัฒนาองค์ความรู้และเผยแพร่ในวารสารทางวิชาการในระดับชาติและนานาชาติเป็นที่ยอมรับในแวดวงวิชาการ
๕. มีโรงเรียนสาธิตละอออุทิศเป็นแหล่งการเรียนรู้ด้านการศึกษาปฐมวัย โดยนักศึกษาสามารถเรียนรู้ได้ทั้งทางทฤษฎีและการปฏิบัติควบคู่กันไป
๖. ศูนย์สร้างมูลค่าเพิ่มให้กับนักศึกษาทั้งในส่วนของวิชาการและการนำไปใช้ในชีวิตประจำวัน ด้านความเป็นระเบียบเรียบร้อย เช่น บุคลิกภาพ การทำอาหาร การทำขนม มารยาท การจัดดอกไม้ และอื่นๆ โดยมีโครงการสวนดุสิตโฮมเบเกอร์รี่เป็นหน่วยสนับสนุน

จุดอ่อน (Weaknesses)

๑. ค่าธรรมเนียมการศึกษาของศูนย์การศึกษานอกที่ตั้งเท่ากับมหาวิทยาลัย
๒. ความพร้อมของอาคารเรียนและอาคารประกอบซึ่งไม่ได้ถูกออกแบบเพื่อความพร้อมในการจัดการเรียนระดับอุดมศึกษา ไม่สามารถใช้งานได้เต็มประสิทธิภาพ
๓. งานวิจัยด้านอัตลักษณ์มีน้อย
๔. ไม่มีหอพักให้กับนักศึกษาในต่างจังหวัดที่สนใจเข้ามาศึกษาในศูนย์การศึกษานอกที่ตั้งที่มีจำนวนเพิ่มขึ้นอย่างต่อเนื่องทุกปี

๕. ขาดการประสานงานกับศิษย์เก่าทำให้ไม่ได้รับการสนับสนุนการจัดการศึกษาเท่าที่ควร รวมทั้งหน่วยงานในจังหวัดมีการเปลี่ยนแปลงผู้บริหารหน่วยงานบ่อย จึงทำให้ให้แผนงานที่ทำร่วมกับ จังหวัดขาดความต่อเนื่องไม่ประสบความสำเร็จเท่าที่ควร

๖. การทำงานเป็นทีมและการพัฒนาสมรรถนะของบุคลากรเนื่องจากศูนย์มีการยุบรวมบุคลากร การเปิด - ปิดหลักสูตรจึงทำให้บุคลากรบางส่วนต้องใช้เวลาในการพัฒนาตนเอง ไม่สามารถแสดง ศักยภาพได้เต็มความสามารถ

๗. หลักสูตรที่เปิดสอน ณ ศูนย์การศึกษานอกที่ตั้งมีหลักสูตรเดียว และเป็นสาขาที่มีผู้สนใจ เฉพาะกลุ่มจึงไม่มีความหลากหลายในองค์ความรู้และการแลกเปลี่ยนองค์ความรู้กับศาสตร์สาขาอื่นๆ

๘. เนื่องจากหน่วยงานประกอบของศูนย์ฯ มีหลายส่วนงาน การประสานงาน และการบริหารงานยัง ขาดความเชื่อมโยงไปในทิศทางเดียวกัน

โอกาส (Opportunities)

๑. เป็นหน่วยงานที่มีขนาดเล็ก มีความคล่องตัวในการบริหาร การขอความร่วมมือในการ ดำเนินการตามพันธกิจของมหาวิทยาลัยและแผนกลยุทธ์ของศูนย์ฯ

๒. หน่วยงานภายนอกให้ความไว้วางใจในความร่วมมือดำเนินโครงการต่างๆ ภายในจังหวัด จึงสามารถแสดงศักยภาพและนำเสนอผลงานที่เป็นที่ยอมรับและสร้างชื่อเสียงให้กับมหาวิทยาลัยได้

๓. เป็นทางผ่านของเส้นทางหลักเส้นทางหนึ่งในการขยายความร่วมมือของประเทศประชาคม อาเซียน รวมทั้งเป็นจังหวัดที่ไม่ไกลจากกรุงเทพ จึงเหมาะที่จะเป็นแหล่งอาหาร แหล่งท่องเที่ยวเชิง นิเวศน์ และแหล่งการจัดการศึกษา

ภาวะคุกคาม (Threats)

๑. มีมหาวิทยาลัยภายในจังหวัดและจังหวัดใกล้เคียงเปิดหลักสูตรการศึกษาปฐมวัยทำให้มี คู่แข่งทางด้านจัดการศึกษา

๒. ระบบการประกันคุณภาพทางการศึกษาของประเทศไทยมีจำนวนมากต่อเนื่องเกือบตลอดภาค การศึกษาทำให้บุคลากรทั้งสายสอนและสายสนับสนุนการสอนมีภาระงานเพิ่มขึ้นอย่างต่อเนื่องซึ่งมี หลายตัวชี้วัดที่ไม่สอดคล้องกับความต้องการในการพัฒนาคุณภาพของศูนย์การศึกษา และไม่ได้ส่งผลต่อ การพัฒนานักศึกษาอย่างแท้จริง ทำให้บุคลากรต้องเสียเวลามากในการดำเนินการดังกล่าวส่งผลต่อการ พัฒนางานด้านวิชาการของอาจารย์

๓. บุคลากรยังขาดความรู้และเข้าใจในการเตรียมความพร้อมสู่อาเซียนจึงยังไม่สามารถผลิตองค์ ความรู้ การพัฒนางาน และผลิตนักศึกษาให้สอดคล้องกับความต้องการ

สภาพแวดล้อมขององค์การ

(๑) หลักสูตรและบริการต่างๆ

๑๐๐ จัดการเรียนการสอนหลักสูตรศึกษาศาสตรบัณฑิต สาขาวิชาการศึกษาศาสตร์ (หลักสูตรห้าปี)

๑๐๐ ให้บริการวิชาการด้านการวิจัย การฝึกอบรมให้กับสถานศึกษา หน่วยงานภาครัฐ และเอกชน

(๒) วิสัยทัศน์และพันธกิจ

☞ **ปรัชญา :**

เป็นศูนย์การศึกษานอกที่ตั้งที่เป็นเลิศตามความเชี่ยวชาญเพื่อความอยู่รอดอย่างยั่งยืน

☞ **วิสัยทัศน์ :**

เป็นศูนย์การศึกษานอกที่ตั้งที่มีความโดดเด่น (SMART) สามารถแข่งขันได้จัดการศึกษาตามความเชี่ยวชาญ ส่งเสริมการบริการวิชาการ มีความรับผิดชอบต่อสังคม สร้างความเข้มแข็งของท้องถิ่น และได้รับการยอมรับระดับชาติ

☞ **พันธกิจ :**

ผลิตบัณฑิตที่มีคุณภาพคุณธรรมได้มาตรฐานวิชาชีพ ศึกษาวิจัยเพื่อพัฒนาความเชี่ยวชาญ ให้บริการวิชาการ ทำนุบำรุงศิลปวัฒนธรรมและประเพณี รับผิดชอบต่อสังคมและท้องถิ่นโดยระบบบริหารจัดการที่เป็นเลิศ

☞ **ค่านิยมร่วม (SMART)**

<u>S</u> tandard	จัดการศึกษาตามมาตรฐานวิชาชีพ
<u>M</u> anagements	บริหารจัดการมุ่งสู่องค์กรแห่งความเป็นเลิศ
<u>A</u> dvan <u>c</u> e	ต่อยอดองค์ความรู้สู่ความเชี่ยวชาญ
<u>R</u> esearch	ใช้วิจัยเป็นฐานในการพัฒนาท้องถิ่นและชุมชน
<u>T</u> echnology	ก้าวทันเทคโนโลยีและการสื่อสารสู่สากล

☞ **ประเด็นยุทธศาสตร์ที่ ๑ :**

การพัฒนาอัตลักษณ์มหาวิทยาลัยบนพื้นฐานของความเป็นเลิศ

☞ **เป้าประสงค์ :**

- ◆ หลักสูตรตรงความต้องการและการจัดการเรียนการสอนมีมาตรฐานทันสมัย
- ◆ ผลิตบัณฑิตที่มีคุณภาพและคุณธรรมตามมาตรฐานวิชาชีพ
- ◆ ผลการวิจัยและวิชาการเป็นที่ยอมรับในระดับชาติ/นานาชาติ
- ◆ การมีส่วนร่วมในการพัฒนามหาวิทยาลัยของศิษย์เก่า

☞ **ประเด็นยุทธศาสตร์ที่ ๒ :**

การสานประโยชน์และความร่วมมือในการพัฒนาความรู้และนวัตกรรมของมหาวิทยาลัยและหน่วยงานภายนอกเพื่อบริการวิชาการ

☞ **เป้าประสงค์ :**

- ◆ ขยายโอกาสและส่งเสริมความเสมอภาคทางการศึกษา
- ◆ พัฒนางองค์ความรู้เพื่อเป็นแนวทางในการแก้ไขปัญหาทางสังคมท้องถิ่น
- ◆ ส่งเสริมการเข้าสู่ประชาคมอาเซียน
- ◆ มีความพึงพอใจของผู้ใช้บริการและผู้มีส่วนได้ส่วนเสีย

☞ **ประเด็นยุทธศาสตร์ที่ ๓ :**

การรักษาบุคลากรที่เป็นเลิศและพัฒนาสมรรถนะของบุคลากรเพื่อยกระดับคุณภาพและมาตรฐานการศึกษา

☞ **เป้าประสงค์ :**

- ◆ บุคลากรมีความเชี่ยวชาญในศาสตร์/วิชาชีพ
- ◆ พัฒนาบุคลากรให้สอดคล้องกับพันธกิจของศูนย์
- ◆ จัดสภาพแวดล้อมที่เอื้อต่อการเป็นองค์กรแห่งการเรียนรู้
- ◆ ส่งเสริมการใช้เทคโนโลยีและนวัตกรรมเพื่อการจัดการ

☞ ประเด็นยุทธศาสตร์ที่ ๔ :

การบริหารจัดการมหาวิทยาลัยให้เท่าทันการเปลี่ยนแปลงเพื่อความอยู่รอดและเติบโตที่ยั่งยืน

☞ เป้าประสงค์ :

- ◆ มีระบบการบริหารจัดการที่ดีมีประสิทธิภาพและประสิทธิผล
- ◆ มีระบบประกันคุณภาพภายในและการบริหารจัดการคล่องตัวมีธรรมาภิบาลตรวจสอบได้
- ◆ มีระบบเครือข่ายความร่วมมือ
- ◆ การประชาสัมพันธ์เชิงรุก

(๓) คุณลักษณะโดยรวมของบุคลากร

ผู้ปฏิบัติงานภายในศูนย์การศึกษานอกที่ตั้งนครนายก จำนวน ๒๒ คน ดังนี้

- ๑๐ สายบริหาร จำนวน ๓ คน มีวุฒิการศึกษาปริญญาเอก จำนวน ๑ คน ปริญญาโท จำนวน ๒ คน
- ๑๐ สายวิชาการ จำนวน ๘ คน มีวุฒิการศึกษาปริญญาเอก จำนวน ๑ คน ปริญญาโท จำนวน ๗ คน
- ๑๐ สายสนับสนุน จำนวน ๑๑ คน มีวุฒิการศึกษาปริญญาโท จำนวน ๔ คน ปริญญาตรี จำนวน ๕ คน และต่ำกว่าปริญญาตรี จำนวน ๒ คน
- ๑๐ สายบริหาร มีความเชี่ยวชาญด้านการวิจัย จำนวน ๑ คน ด้านการศึกษา จำนวน ๑ คน
- ๑๐ สายวิชาการ มีความเชี่ยวชาญด้านการศึกษาปฐมวัย จำนวน ๖ คน ด้านคอมพิวเตอร์ จำนวน ๒ คน
- ๑๐ สายสนับสนุน มีความเชี่ยวชาญที่หลากหลายตามภาระหน้าที่ เช่น ทะเบียนวัดผล วิจัย การเงิน ธุรการ กิจการนักศึกษา แนะแนว ประชาสัมพันธ์ เทคโนโลยีสารสนเทศ และพนักงานขับรถ
- ๑๐ ศูนย์มีสวัสดิการในการดูแลอาจารย์และเจ้าหน้าที่ เช่น ประกันสังคม ตรวจสอบสุขภาพ ประจำปี เป็นต้น

(๔) ศูนย์การศึกษานอกที่ตั้ง นครนายก มีอาคารสถานที่ เทคโนโลยี อุปกรณ์ และสิ่งอำนวยความสะดวกที่มีความพร้อม ดังนี้

- ๑๐ ด้านการจัดการเรียนการสอน มีอาคารที่ใช้จัดการเรียนการสอน ๒ อาคาร มีอาคารปฏิบัติการด้านปฐมวัย ๓ ชั้น ๑ อาคาร ห้องกิจการนักศึกษา ห้องสารสนเทศ ห้องปฏิบัติการคอมพิวเตอร์
- ๑๐ ด้านการให้บริการวิชาการ มีศูนย์วิจัยและพัฒนาท้องถิ่น ศูนย์ฝึกอบรม บริษัทโรงสีข้าวสวนดุสิต
- ๑๐ ด้านเทคโนโลยี อุปกรณ์ มีระบบ LAN Network ระบบ Wireless Network ทุกพื้นที่ภายในมหาวิทยาลัย
- ๑๐ ด้านสิ่งอำนวยความสะดวก มีห้องพยาบาล โสมเบเกอร์ และเครื่องใช้สำนักงานอื่นๆ ที่มีความสะดวก

(๕) กฎหมาย ระเบียบ และข้อบังคับที่เกี่ยวข้อง ได้แก่ พระราชบัญญัติมหาวิทยาลัยราชภัฏสวนดุสิต และมีค่านิยมร่วมของศูนย์การศึกษานอกที่ตั้ง เพื่อขับเคลื่อนองค์การไปด้วยกันได้แก่ ความมีมาตรฐาน การบริหารจัดการดี มีการต่อยอดองค์ความรู้ โดยใช้วิจัยเป็นฐาน และก้าวทันเทคโนโลยี

ความสัมพันธ์ระดับองค์การ
(๑) โครงสร้างองค์การ



ธรรมาภิบาล

- ๑๓ มีการปรับปรุงโครงสร้างองค์กรเพื่อให้สอดคล้องกับพันธกิจและแผนกลยุทธ์
- ๑๓ ดำเนินงานตามกฎหมายระเบียบของมหาวิทยาลัย และกฎหมายต่างๆ
- ๑๓ มีการกำหนดจรรยาบรรณของบุคลากร
- ๑๓ มีกระบวนการสรรหา และแต่งตั้งคณะกรรมการ
- ๑๓ มีการประเมินผลที่เป็นรูปธรรม เชื่อถือได้ โดยคณะกรรมการมีการสร้างจิตสำนึกด้านจริยธรรมที่เข้มแข็ง มีการประเมินจริยธรรมของบุคลากรและเปิดเผย
- ๑๓ มีการประเมินผลการดำเนินงาน เช่น การให้ผู้มีส่วนได้ส่วนเสียประเมินผลการดำเนินงานขององค์กร

- ๑๐ ปรับปรุงหลักสูตรให้ทันกับความต้องการและการเปลี่ยนแปลงทางสังคมและเทคโนโลยี
- ๑๑ ให้ความสำคัญและสร้างเครือข่ายกับชุมชนและท้องถิ่น ในขอบเขตและความเชี่ยวชาญขององค์การ

(๒) ลูกค้ำและผู้มีส่วนได้ส่วนเสีย

- ๑๐๐ ด้านการจัดการเรียนการสอน
 - ลูกค้ำ ได้แก่ นักศึกษาหลักสูตรการศึกษาระดับมัธยมศึกษา
 - ผู้มีส่วนได้ส่วนเสีย ได้แก่ มหาวิทยาลัย บุคลากร ผู้ปกครอง โรงเรียน และชุมชน
- ๑๐๑ ด้านการบริการวิชาการ
 - ลูกค้ำ ได้แก่ นักศึกษา อาจารย์ และประชาชนทั่วไป
 - ผู้มีส่วนได้ส่วนเสีย ได้แก่ มหาวิทยาลัย บุคลากร โรงเรียน หน่วยงานต่างๆ และชุมชน
- ๑๐๒ ด้านเทคโนโลยีการวิจัย
 - ลูกค้ำ ได้แก่ นักศึกษา อาจารย์ บุคลากร หน่วยงานภาครัฐ เอกชน
 - ผู้มีส่วนได้ส่วนเสีย ได้แก่ นักศึกษา อาจารย์ มหาวิทยาลัย บุคลากร หน่วยงานภาครัฐ เอกชน และชุมชน
- ๑๐๓ ด้านการฝึกอบรมและบริหารการท่องเที่ยว
 - ลูกค้ำ ได้แก่ บุคลากร หน่วยงานภาครัฐ เอกชน
 - ผู้มีส่วนได้ส่วนเสีย ได้แก่ มหาวิทยาลัย บุคลากร หน่วยงานภาครัฐ เอกชน และชุมชน

(๓) ผู้ส่งมอบ

- ๑๐๐๐ ด้านการจัดการเรียนการสอน ได้แก่
 - ผู้ปกครอง โดยทางศูนย์มีโครงการประชุมผู้ปกครอง และจัดกิจกรรมร่วมกับชมรมผู้ปกครอง ภาคเรียนละ ๑ ครั้ง เพื่อสร้างความสัมพันธ์อันดีระหว่างศูนย์ ฯ กับผู้ปกครอง
 - โรงเรียน ซึ่งเป็นสถานศึกษาต้นสังกัดของนักศึกษา โรงเรียนได้จัดโครงการบริการวิชาการด้านการพัฒนาการเรียนการสอนโดยใช้งานวิจัยเป็นฐานให้กับโรงเรียนมัธยมในเขตพื้นที่ที่ส่งนักศึกษาเข้ามา เพื่อสร้างความสัมพันธ์อันดี และเพิ่มความได้เปรียบในการแข่งขัน
- ๑๐๐๑ ด้านการบริการวิชาการ
 - ศูนย์ฯ ได้ทำ MOU ไว้กับองค์กรปกครองส่วนท้องถิ่น เพื่อบริการวิชาการด้านการจัดการศึกษาระดับมัธยมศึกษา
- ๑๐๐๒ ด้านเทคโนโลยีการวิจัย
 - ศูนย์ฯ ได้ทำ MOU ไว้กับองค์กรปกครองส่วนท้องถิ่น เพื่อการดำเนินงานด้านการวิจัยและประเมินผล และการถ่ายทอดองค์ความรู้เกี่ยวกับการวิจัยและการพัฒนาท้องถิ่น
 - โรงเรียน ที่ส่งนักศึกษาเข้ามาศึกษาที่ศูนย์ฯ เพื่อพัฒนาด้านการวิจัยในชั้นเรียน และการวิจัยเพื่อทำผลงานทางวิชาการ
- ๑๐๐๓ ด้านการฝึกอบรม
 - ศูนย์ฯ ได้พัฒนาหลักสูตรฝึกอบรม ด้านการวิจัย และด้านอื่นๆ ให้กับมหาวิทยาลัย สถาบันการศึกษาต่างๆ และผู้สนใจทั่วไป รวมทั้งให้บริการกับโรงเรียนที่ส่งนักศึกษาเข้ามาศึกษาที่ศูนย์ฯ เพื่อเป็นการบริการวิชาการที่ช่วยสร้างความได้เปรียบเชิงกลยุทธ์

๑๓ ด้านการบริหารการท่องเที่ยว

ศูนย์ฯ ได้จัดตั้งศูนย์ฝึกอบรมและบริหารการท่องเที่ยว เพื่อเป็นศูนย์กลางในการบริหาร การท่องเที่ยว รองรับการเติบโตของเมืองจังหวัดนครนายก เพิ่มศักยภาพด้านการท่องเที่ยว โดยได้ร่วมกับ องค์ภาครัฐ ได้แก่ การท่องเที่ยวจังหวัด เอกชน และสถานประกอบการที่ประกอบธุรกิจที่เกี่ยวข้องกับการ ท่องเที่ยว และชุมชน

สภาพแวดล้อมด้านการแข่งขัน

(๑) คู่แข่งที่สำคัญ และคู่ความร่วมมือ

๑๓ คู่แข่ง ได้แก่ มหาวิทยาลัยราชภัฏราชนครินทร์ และวิทยาลัยชุมชนสระแก้ว ซึ่งเปิดสอน หลักสูตรการศึกษาปฐมวัยเช่นเดียวกัน

๑๓ คู่เทียบ ได้แก่ มหาวิทยาลัยศรีนครินทรวิโรฒ (มศว.) ซึ่งเปิดหลักสูตรการศึกษาปฐมวัย ทั้งในระดับปริญญาตรี และบัณฑิตศึกษา

๑๓ คู่ความร่วมมือ ได้แก่ มหาวิทยาลัยบูรพา ซึ่งเป็นพันธมิตรทั้งทางด้านบุคลากร หลักสูตร และนวัตกรรม

(๒) ปัจจัยสำคัญที่กำหนดความสำเร็จ การบริหารจัดการเชิงรุก โดยการเข้าถึงนักศึกษาซึ่งเป็น ลูกค้า ถึงทุกโรงเรียน และสร้างพันธมิตรไว้กับโรงเรียนต่างๆ โดยการให้บริการวิชาการด้านการวิจัย การ จัด การเรียนการสอน และการฝึกอบรมให้กับโรงเรียนในพื้นที่เป้าหมาย โดยปัจจุบันมีการจัดทำบันทึกความร่วมมือ กับองค์กรต่างๆ ในระดับท้องถิ่น เพื่อเป็นคู่ความร่วมมือในการพัฒนาองค์กร ของทั้งสองฝ่ายจะสร้าง ความ ได้เปรียบให้กับมหาวิทยาลัย ซึ่งมุ่งเน้นการพัฒนาท้องถิ่นในพื้นที่บริการ ได้แก่ จังหวัดนครนายก จังหวัด ปราจีนบุรี และจังหวัดสระแก้ว ซึ่งองค์กรที่จัดทำบันทึกความร่วมมือ ได้แก่ ท้องถิ่นจังหวัด องค์กรปกครอง ส่วนท้องถิ่น สถานศึกษาในเขตพื้นที่บริการ โดยมหาวิทยาลัยราชภัฏสวนดุสิต ศูนย์ฯ นครนายก ให้บริการ ตามความเชี่ยวชาญของมหาวิทยาลัย เช่น การจัดการศึกษาด้านการศึกษาปฐมวัย การวิจัย และการฝึกอบรม เป็นต้น ซึ่งจะทำให้มหาวิทยาลัยราชภัฏสวนดุสิต ศูนย์ฯ นครนายกเป็นที่รู้จักในวงกว้างมากยิ่งขึ้น

(๓) แหล่งข้อมูลสำคัญ ที่ใช้ในการเปรียบเทียบ ได้แก่ หลักสูตร บุคลากร ผลงานวิจัย นวัตกรรม สื่อเทคโนโลยี

ความท้าทายเชิงกลยุทธ์

ความท้าทายเชิงกลยุทธ์ที่สำคัญ ได้แก่

◆ จัดการศึกษาด้านการศึกษาปฐมวัยให้ได้มาตรฐานและเป็นที่ยอมรับ

◆ ยกระดับคุณภาพและมาตรฐานด้านการวิจัยสู่มาตรฐานสากล

◆ บริการวิชาการตามความเชี่ยวชาญเพื่อพัฒนาองค์กร หน่วยงาน และท้องถิ่น

◆ บริหารจัดการแบบมุ่งเน้นผลสัมฤทธิ์โดยใช้รูปแบบการสร้างเครือข่ายเพื่อสร้างความได้เปรียบ

เชิงกลยุทธ์

การแสวงหาความร่วมมือระหว่างศูนย์ฯ กับหน่วยงาน ได้แก่ โรงเรียน ซึ่งเป็นผู้ส่งมอบนักศึกษา เข้ามาศึกษาต่อ โดยศูนย์ฯ ให้บริการวิชาการ และความร่วมมือกับผู้มีส่วนได้ส่วนเสีย ได้แก่ องค์กร ปกครองส่วนท้องถิ่นที่เป็นผู้รับนักศึกษาที่จบการศึกษาไปเป็นบุคลากรในการจัดการเรียนการสอนในศูนย์ พัฒนาเด็กเล็กขององค์กรปกครองส่วนท้องถิ่น ซึ่งศูนย์ฯ ได้ทำ MOU ไว้เพื่อเป็นคู่ความร่วมมือที่สำคัญ ในการจัดกระบวนการเรียนการสอนและกิจกรรมต่างๆ

ระบบการปรับปรุงผลการดำเนินงาน

ศูนย์การศึกษานอกที่ตั้ง นครนายก ใช้ระบบ PDCA ในการปรับปรุง ทบทวน ระบบการทำงาน สม่่าเสมออย่างต่อเนื่อง และการดำเนินการตามเกณฑ์คุณภาพการศึกษาเพื่อการดำเนินการสู่ความเป็นเลิศ (EdPEX) มาใช้ในกระบวนการปรับปรุงคุณภาพตามภารกิจหลักของศูนย์ฯ มีการประเมินผู้ปฏิบัติงานทั้งในแนวตั้งและแนวนอนอย่างต่อเนื่อง

กระบวนการและวิธีการทำงาน

ศูนย์การศึกษานอกที่ตั้ง นครนายก เน้นการมีส่วนร่วมของบุคลากร การทำงานแบบมุ่งผลสัมฤทธิ์และมีมาตรฐาน สร้างเครือข่ายกับผู้มีส่วนได้ส่วนเสียเพื่อสร้างความได้เปรียบเชิงกลยุทธ์

ความท้าทายขององค์กร

ศูนย์การศึกษานอกที่ตั้ง นครนายก เป็นศูนย์การศึกษาที่เป็นผู้นำในการผลิตบัณฑิต ด้านการศึกษาปฐมวัยในระดับอาเซียนภายใน ๘ ปี

ทิศทางการพัฒนาการดำเนินงานในอนาคต

๑. พัฒนารูปแบบการจัดการเรียนการสอนของศูนย์พัฒนาเด็กเล็กในจังหวัดนครนายก ให้ได้มาตรฐานการจัดการศึกษาในระดับเดียวหรือใกล้เคียงกับโรงเรียนสาธิตละอออุทิศ (ละอออุทิศโมเดล)
๒. พัฒนาคุณภาพมาตรฐานการจัดการศึกษา การศึกษาวิจัยให้ได้รับการยอมรับในระดับประเทศภายใน ๔ ปี โดยใช้รูปแบบการพัฒนาศูนย์การศึกษานอกที่ตั้งที่มีความเชี่ยวชาญเฉพาะด้าน การศึกษาปฐมวัย และประถมศึกษา
๓. เปิดการเรียนการสอนในระดับบัณฑิตศึกษาในสาขาที่มีความเชี่ยวชาญ เช่น สาขาทางการวิจัย และสาขาการศึกษาปฐมวัย
๔. เป็นศูนย์ข้อมูล ทดลอง ผลิตสื่อและนวัตกรรม ศึกษาวิจัย ผักอบรมและศูนย์การเรียนรู้ ด้านการจัดการศึกษาในระดับปฐมวัยและประถมศึกษา

แผนกลยุทธ์มหาวิทยาลัยราชภัฏสวนดุสิต ศูนย์การศึกษานอกที่ตั้ง นครนายก ประจำปีงบประมาณ พ.ศ. ๒๕๕๗ – ๒๕๖๐

ปรัชญา :

เป็นศูนย์การศึกษานอกที่ตั้งที่เป็นเลิศตามความเชี่ยวชาญเพื่อความอยู่รอดอย่างยั่งยืน

ค่านิยมร่วม (SMART)

<u>S</u> tandard	จัดการศึกษาตามมาตรฐานวิชาชีพ
<u>M</u> anagements	บริหารจัดการมุ่งสู่องค์กรแห่งความเป็นเลิศ
<u>A</u> dvance	ต่อยอดองค์ความรู้สู่ความเชี่ยวชาญ
<u>R</u> esearch	ใช้วิจัยเป็นฐานในการพัฒนาท้องถิ่นและชุมชน
<u>T</u> echnology	ก้าวทันเทคโนโลยีและการสื่อสารสู่สากล

วิสัยทัศน์ :

เป็นศูนย์การศึกษานอกที่ตั้งที่มีความโดดเด่น (SMART) สามารถแข่งขันได้ จัดการศึกษาตามความเชี่ยวชาญ ส่งเสริมการบริการวิชาการ มีความรับผิดชอบต่อสังคม สร้างความเข้มแข็งของท้องถิ่น และได้รับการยอมรับระดับชาติ

พันธกิจ :

ผลิตบัณฑิตที่มีคุณภาพคู่คุณธรรมได้มาตรฐานวิชาชีพ ศึกษาวิจัยเพื่อพัฒนาความเชี่ยวชาญ ให้บริการวิชาการ ทำนุบำรุงศิลปวัฒนธรรมและประเพณี รับผิดชอบต่อสังคมและท้องถิ่นโดยระบบบริหารจัดการที่เป็นเลิศ

ประเด็นยุทธศาสตร์ที่ ๑ การพัฒนาอัตลักษณ์มหาวิทยาลัยบนพื้นฐานของความเป็นเลิศ

เป้าประสงค์ที่ ๑

หลักสูตรตรงความต้องการและการจัดการเรียนการสอนมีมาตรฐานทันสมัย

กลยุทธ์:

๑. จัดประชาสัมพันธ์หลักสูตรการศึกษาปฐมวัยกับองค์กรภายนอก
๒. จัดสอบคัดเลือกนักศึกษาที่จะเข้าเรียนตามหลักสูตรที่ศูนย์ฯ กำหนด
๓. การจัดการเรียนการสอนตามกรอบมาตรฐานคุณวุฒิแห่งชาติ
๔. พัฒนาหลักสูตรตามความเชี่ยวชาญ

เป้าประสงค์ ๒

ผลิตบัณฑิตมีคุณภาพและคุณธรรมตามมาตรฐานวิชาชีพ

กลยุทธ์:

๑. พัฒนาสมรรถนะนักศึกษาสู่ครูในศตวรรษที่ ๒๑
๒. ส่งเสริมพัฒนาศักยภาพนักศึกษาสู่ครูมืออาชีพ
๓. ปลุกจิตสำนึกสร้างความผูกพันกับศูนย์ฯ นครนายก

เป้าประสงค์ ๓

ผลการวิจัยและวิชาการเป็นที่ยอมรับในระดับชาติ/นานาชาติ

กลยุทธ์:

๑. ส่งนักศึกษาเข้ากิจกรรมงานวิชาการระดับชาติ/นานาชาติ
๒. สร้างเครือข่าย และแลกเปลี่ยนเรียนรู้กับบุคคลที่ประสบความสำเร็จในการทำงานหรือได้รับรางวัลที่ยอมรับในระดับชาติ/นานาชาติ
๓. สนับสนุนให้นักศึกษาทำงานวิชาการร่วมกับอาจารย์

<p>เป้าประสงค์ที่ ๔</p> <p>กลยุทธ์:</p>	<p>การมีส่วนร่วมในการพัฒนามหาวิทยาลัยของศิษย์เก่า</p> <p>๑. จัดตั้งชมรมศิษย์เก่าของมหาวิทยาลัยราชภัฏสวนดุสิต ศูนย์ฯ นครนายก</p> <p>๒. พัฒนาศักยภาพศิษย์เก่า</p> <p>๓. ส่งเสริมการมีส่วนร่วมของศิษย์เก่าในการพัฒนาศูนย์ฯ นครนายก</p>
<p>ประเด็นยุทธศาสตร์ที่ ๒</p> <p>เป้าประสงค์ที่ ๑</p> <p>กลยุทธ์:</p>	<p>การสานประโยชน์และความร่วมมือในการพัฒนาความรู้และนวัตกรรมของมหาวิทยาลัยและหน่วยงานภายนอกเพื่อบริการวิชาการ ขยายโอกาสและส่งเสริมความเสมอภาคทางการศึกษา</p> <p>๑. จัดหาแหล่งทุนหรือสนับสนุนทุนการศึกษาแก่นักเรียนที่เรียนดีแต่ยากจน และตั้งใจจริงที่จะเรียนสาขาการศึกษาปฐมวัยของ มสค.นครนายก</p> <p>๒. จัดฝึกอบรมหลักสูตรระยะสั้นตามความต้องการของชุมชนและท้องถิ่น</p>
<p>เป้าประสงค์ที่ ๒</p> <p>กลยุทธ์:</p>	<p>พัฒนาองค์ความรู้เพื่อเป็นแนวทางในการแก้ไขปัญหาทางสังคมท้องถิ่น</p> <p>๑. พัฒนางานวิจัยเพื่อเป็นแนวทางในการแก้ไขปัญหาทางสังคมและท้องถิ่น</p> <p>๒. พัฒนาวารสารวิจัยปฐมวัยศึกษา</p> <p>๓. พัฒนาศูนย์พัฒนาเด็กเล็กในจังหวัดนครนายกเป็นศูนย์การเรียนรู้ เพื่อการจัดการศึกษาด้านการศึกษาปฐมวัยต้นแบบ</p> <p>๔. สร้างนวัตกรรมเพื่อส่งเสริมการแก้ไขปัญหาทางสังคมและท้องถิ่น</p>
<p>เป้าประสงค์ที่ ๓</p> <p>กลยุทธ์:</p>	<p>ส่งเสริมการเข้าสู่ประชาคมอาเซียน</p> <p>๑. ส่งเสริมอาหารพื้นบ้าน</p> <p>๒. ส่งเสริมภาษาและวัฒนธรรมอาเซียน</p>
<p>เป้าประสงค์ที่ ๔</p> <p>กลยุทธ์:</p>	<p>มีความพึงพอใจของผู้ใช้บริการและผู้มีส่วนได้ส่วนเสีย</p> <p>๑. ส่งเสริมการพัฒนาบุคลากรและจิตสาธารณะแก่บุคลากร</p> <p>๒. ใช้ภาษาอังกฤษเพื่อการสื่อสารกับสังคมอาเซียน</p>
<p>ประเด็นยุทธศาสตร์ที่ ๓</p> <p>เป้าประสงค์ที่ ๑</p> <p>กลยุทธ์:</p>	<p>การรักษาบุคลากรที่เป็นเลิศและพัฒนาสมรรถนะของบุคลากรเพื่อยกระดับคุณภาพและมาตรฐานการศึกษา</p> <p>บุคลากรมีความเชี่ยวชาญในศาสตร์/วิชาชีพ</p> <p>๑. มีรายการผลการประเมินตนเอง (SAR) ตามสมรรถนะของตำแหน่ง แต่ละสาย (สายวิชาการ, สายสนับสนุน)</p> <p>๒. อาจารย์มีวุฒิการศึกษาปริญญาเอกเพิ่มขึ้น</p> <p>๓. อาจารย์มีตำแหน่งทางวิชาการตามกรอบมาตรฐานคุณวุฒิแห่งชาติเพิ่มขึ้น</p> <p>๔. มีการจัดประชุมวิชาการการวิจัยด้านการจัดการความรู้ระดับชาติ พ.ศ. ๒๕๖๐</p>
<p>เป้าประสงค์ที่ ๒</p> <p>กลยุทธ์:</p>	<p>พัฒนาบุคลากรให้สอดคล้องกับพันธกิจของศูนย์ฯ</p> <p>๑. พัฒนาบุคลากรครอบคลุมทุกตำแหน่งงาน</p> <p>๒. จัดสรรบุคลากรให้ปฏิบัติงานได้ตรงตามตำแหน่งงาน</p> <p>๓. มีรายงานผลการดำเนินงานตรงตามตำแหน่งงานที่รับผิดชอบ</p> <p>๔. มีระบบค่าตอบแทนและสวัสดิการสนับสนุนบุคลากร</p>

- เป้าประสงค์ที่ ๓**
กลยุทธ์:
- จัดสภาพแวดล้อมที่เอื้อต่อการเป็นองค์กรแห่งการเรียนรู้**
๑. สร้างบรรยากาศการเรียนการสอนของอาจารย์ให้เอื้อต่อการเป็นองค์กรแห่งการเรียนรู้
 ๒. พัฒนาสภาพแวดล้อมเอื้อต่อการเป็นองค์กรแห่งการเรียนรู้
 ๓. มีการพัฒนาบุคลากรงานแลกเปลี่ยนเรียนรู้เพื่อนำไปพัฒนาการจัดการศึกษา
- เป้าประสงค์ที่ ๔**
กลยุทธ์:
- ส่งเสริมการใช้เทคโนโลยีและนวัตกรรมเพื่อการจัดการ**
๑. ส่งเสริมสนับสนุนให้บุคลากรมีการใช้เทคโนโลยีและนวัตกรรมในการทำงานทุกตำแหน่งงาน
 ๒. บุคลากรมีการประยุกต์ใช้เทคโนโลยีสารสนเทศเพื่อการวางแผนพัฒนาหน่วยงาน และนำไปใช้อย่างมีประสิทธิภาพและประสิทธิผล
 ๓. มีการนำประสบการณ์ตรงหรือองค์ความรู้ที่ได้จากการไปอบรมมาถ่ายทอดแก่บุคลากรคนอื่นๆ ภายในหน่วยงาน
- ประเด็นยุทธศาสตร์ที่ ๔** การบริหารจัดการมหาวิทยาลัยให้เท่าทันการเปลี่ยนแปลงเพื่อความอยู่รอดและเติบโตที่ยั่งยืน
- เป้าประสงค์ที่ ๑**
กลยุทธ์:
- มีระบบการบริหารจัดการที่ดีมีประสิทธิภาพและประสิทธิผล**
๑. มีการวางแผนการปฏิบัติงานของศูนย์ฯ นครนายกแบบมีส่วนร่วม
 ๒. มีการวางแผนเชิงกลยุทธ์, แผนกลยุทธ์ของหลักสูตรการศึกษาปฐมวัยของศูนย์ฯ, แผนปฏิบัติราชการประจำปี, แผนบริหารงานบุคลากร, แผนบริหารความเสี่ยง, แผนงานการเงิน, แผนบริหารงานพัสดุ-ครุภัณฑ์, แผนกิจการนักศึกษา, แผนทำนุบำรุงศิลปวัฒนธรรม, แผนงานการบริการวิชาการ, แผนแม่บทพัฒนาเทคโนโลยีสารสนเทศ, แผนวิชาการและงานทะเบียน, และแผนงานการประชาสัมพันธ์
 ๓. จัดให้มีการประชุมประจำเดือนทุกเดือนและจัดประชุมแลกเปลี่ยนเรียนรู้ระหว่างบุคลากรทั้งศูนย์ (KM)
- เป้าประสงค์ที่ ๒**
กลยุทธ์:
- มีระบบประกันคุณภาพภายในและการบริหารจัดการคล่องตัว มีธรรมาภิบาลตรวจสอบได้**
๑. จัดทำระบบการประกันคุณภาพ สมศ., สกอ. และ EdPEX ของทุกปี
- เป้าประสงค์ที่ ๓**
กลยุทธ์:
- มีระบบเครือข่ายความร่วมมือ**
๑. สร้างความร่วมมือหรือโครงการบริการวิชาการกับหน่วยงานภายใน / ภายนอก การประชาสัมพันธ์เชิงรุก
- เป้าประสงค์ที่ ๔**
กลยุทธ์:
๑. พัฒนาระบบการประชาสัมพันธ์โดยใช้ website, การจัดรายการวิทยุ, บทความประชาสัมพันธ์, การจัดทำวารสารทางวิชาการเทคโนโลยีและนวัตกรรมให้แก่บุคคลทั่วไปเข้าถึงข้อมูลข่าวสาร

แผนปฏิบัติราชการของศูนย์การศึกษานอกที่ตั้ง นครนายก
ประจำปีงบประมาณ พ.ศ. 2558

กระบวนการ	โครงการ/กิจกรรม	ตัวชี้วัด	งบประมาณ	แหล่งที่มา ของ งบประมาณ.	ระยะเวลาปฏิบัติการ												ผู้รับผิดชอบ
					2557		2558										
					ต.ค.	พ.ย.	ธ.ค.	ม.ค.	ก.พ.	มี.ค.	เม.ย.	พ.ค.	มิ.ย.	ก.ค.	ส.ค.	ก.ย.	
Management Process																	
M1 กระบวนการบริหารกลยุทธ์																	
M1.1 กระบวนการกำหนดปณิธาน ค่านิยม ปรัชญา วิสัยทัศน์ พันธกิจ นโยบาย วัตถุประสงค์ของมหาวิทยาลัย																	
M1.2 กระบวนการแบ่งกลุ่มและการสำรวจ ความต้องการของนักศึกษาผู้รับบริการ พันธมิตรที่สำคัญ และ ผู้มีส่วนได้ส่วนเสีย																	
M1.3 กระบวนการรับฟังเสียงลูกค้าและผู้ มีส่วนได้ส่วนเสีย																	
M1.4 กระบวนการจัดทำแผนยุทธศาสตร์ (ระยะยาว) แผนงบประมาณและ แผนปฏิบัติการ (ระยะสั้น) ครอบคลุมทุก พันธกิจของมหาวิทยาลัย																	
M1.5 กระบวนการสื่อสารปรัชญา วิสัยทัศน์ พันธกิจ นโยบายวัตถุประสงค์ แผน ยุทธศาสตร์ แผนงบประมาณ และ แผนปฏิบัติการไปสู่การปฏิบัติ และ ผู้เกี่ยวข้องทุกระดับ																	
M1.6 กระบวนการสร้างบรรยากาศที่เอื้อต่อ ผลสำเร็จของการปฏิบัติงาน																	

กระบวนการ	โครงการ/กิจกรรม	ตัวชี้วัด	งบประมาณ	แหล่งที่มาของ งปม.	ระยะเวลาปฏิบัติการ												ผู้รับผิดชอบ
					2557						2558						
					ต.ค.	พ.ย.	ธ.ค.	ม.ค.	ก.พ.	มี.ค.	เม.ย.	พ.ค.	มิ.ย.	ก.ค.	ส.ค.	ก.ย.	
Management Process (ต่อ)																	
M1 กระบวนการบริหารกลยุทธ์ (ต่อ)																	
M1.7 กระบวนการจัดการคุณภาพและ บริหารความเสี่ยง	โครงการการประกันคุณภาพการศึกษา ภายใน (SAR) ศูนย์การศึกษานอกที่ตั้ง นครนายก ประจำปีการศึกษา 2557	<p>- ตัวชี้วัดเป้าหมาย เชิงปริมาณ จำนวนผู้เข้าร่วม โครงการ 22 คน</p> <p>เชิงคุณภาพ ผู้เข้าร่วมโครงการ มีการนำความรู้ไปใช้และมี ความพึงพอใจ</p> <p>- ตัวชี้วัดวัตถุประสงค์ (วัด ความสำเร็จของโครงการ) เชิงปริมาณ</p> <ol style="list-style-type: none"> 1. การมีส่วนร่วมของบุคลากร ไม่น้อยกว่าร้อยละ 90 2. การนำความรู้ไปใช้ของบุคลากร ไม่น้อยกว่าร้อยละ 80 3. ความพึงพอใจของบุคลากร ไม่น้อยกว่าร้อยละ 90 4. จำนวนเอกสารและงานวิจัย ด้านการประกันคุณภาพ การศึกษา 2 เล่ม 5. ผลการตรวจประเมินคุณภาพ การศึกษาภายในได้คะแนน ไม่น้อยกว่า 4.40 	20,000	งบประมาณ แผ่นดิน												ว่าที่ร้อยตรี หญิง ขวัญใจ จริยาทัศน์กร	

กระบวนการ	โครงการ/กิจกรรม	ตัวชี้วัด	งบประมาณ	แหล่งที่มาของ งปม.	ระยะเวลาปฏิบัติการ												ผู้รับผิดชอบ
					2557						2558						
					ต.ค.	พ.ย.	ธ.ค.	ม.ค.	ก.พ.	มี.ค.	เม.ย.	พ.ค.	มิ.ย.	ก.ค.	ส.ค.	ก.ย.	
Management Process (ต่อ)																	
M1 กระบวนการบริหารกลยุทธ์ (ต่อ)																	
		เชิงคุณภาพ 1. การมีส่วนร่วมของบุคลากร 2. การนำความรู้ไปใช้ของบุคลากร 3. ความพึงพอใจของบุคลากร 4. คุณภาพของเอกสารและ งานวิจัยด้านการประกัน คุณภาพการศึกษา															
M1.8 กระบวนการประเมินความพึงพอใจ และความผูกพันของนักศึกษา ผู้รับบริการ พันธมิตรที่สำคัญ และผู้มีส่วนได้ส่วนเสีย	โครงการฝึกอบรมเชิงปฏิบัติการพัฒนาแนวทางการดำเนินงานของศูนย์การศึกษานอกที่ตั้ง นครนายก ตามเกณฑ์คุณภาพการศึกษาเพื่อการดำเนินการที่เป็นเลิศ (EdPEX)	- ตัวชี้วัดเป้าหมาย เชิงปริมาณ บุคลากรศูนย์การศึกษานอกที่ตั้ง นครนายก จำนวน 22 คน เชิงคุณภาพ บุคลากรมีความรู้ความเข้าใจ และเล็งเห็นความสำคัญของการพัฒนาคุณภาพการศึกษาเพื่อมุ่งสู่ความเป็นเลิศ (EdPEX) และสามารถนำแนวทางการดำเนินงานตามเกณฑ์ EdPEX ไปปรับใช้กับปฏิบัติงานได้อย่างมีประสิทธิภาพ - ตัวชี้วัดวัตถุประสงค์ (วัดความสำเร็จของโครงการ) เชิงปริมาณ 1. มีความรู้ ความเข้าใจของบุคลากร ไม่น้อยกว่าร้อยละ 85	27,000	งบประมาณแผ่นดิน						↔					นางสาวนฤมล อินทสร		

กระบวนการ	โครงการ/กิจกรรม	ตัวชี้วัด	งบประมาณ	แหล่งที่มาของ งปม.	ระยะเวลาปฏิบัติการ												ผู้รับผิดชอบ
					2557						2558						
					ต.ค.	พ.ย.	ธ.ค.	ม.ค.	ก.พ.	มี.ค.	เม.ย.	พ.ค.	มิ.ย.	ก.ค.	ส.ค.	ก.ย.	
Management Process (ต่อ)																	
M1 กระบวนการบริหารกลยุทธ์ (ต่อ)																	
		2. บุคลากรนำความรู้ไปใช้ ประโยชน์ ไม่น้อยกว่า ร้อยละ 80 เชิงคุณภาพ 1. ความรู้ ความเข้าใจ 2. การนำความรู้ไปใช้ประโยชน์															
M1.9	กระบวนการวัด วิเคราะห์ ปรับปรุงผลการดำเนินงาน																
M2 กระบวนการบริหารทั่วไป																	
M2.1	กระบวนการสารบรรณ งานประชุม																
M2.2	กระบวนการแผนงานและ งบประมาณ																
M2.3	กระบวนการการเงิน บัญชี ทรัพย์สิน วัสดุ ครุภัณฑ์	โครงการจ้างเหมาบริการรักษาความปลอดภัย และจ้างเหมาบริการทำความสะอาด ศูนย์ การศึกษานอกที่ตั้ง นครนายก	3,100,800	ขอสนับสนุน งบประมาณ	←————→										นางสาวณิษฐา ปิ่นทอง		
		โครงการค่าใช้จ่ายประจำศูนย์การศึกษา นอกที่ตั้ง นครนายก	1,088,516.38	ขอสนับสนุน งบประมาณ	←————→										นางสาวณิษฐา ปิ่นทอง		
		โครงการเพิ่มประสิทธิภาพในการบริหาร สำนักงาน ศูนย์การศึกษานอกที่ตั้ง นครนายก	31,200	งบประมาณ แผ่นดิน	↔										อาจารย์ ฉมววรรณ เปรมศรี		
		ค่าตอบแทน ศูนย์การศึกษานอกที่ตั้ง นครนายก	1,020,000	ขอสนับสนุน งบประมาณ	←————→										นางสาวณิษฐา ปิ่นทอง		

กระบวนการ	โครงการ/กิจกรรม	ตัวชี้วัด	งบประมาณ	แหล่งที่มา ของ งบประมาณ	ระยะเวลาปฏิบัติการ												ผู้รับผิดชอบ
					2557			2558									
					ต.ค.	พ.ย.	ธ.ค.	ม.ค.	ก.พ.	มี.ค.	เม.ย.	พ.ค.	มิ.ย.	ก.ค.	ส.ค.	ก.ย.	
Management Process (ต่อ)																	
M2 กระบวนการบริหารทั่วไป (ต่อ)																	
M2.4 กระบวนการบริหารทรัพยากรบุคคล																	
M2.5 กระบวนการกำกับดูแลด้านธรรมาภิบาลและการปฏิบัติตามกฎหมาย																	
M2.6 กระบวนการบริหารอาคารสถานที่																	
M2.7 กระบวนการประชาสัมพันธ์และสื่อสารภายในองค์กร																	
Core Process																	
C1 กระบวนการผลิตบัณฑิต																	
C1.1 กระบวนการจัดทำ/ทบทวนหลักสูตร																	
C1.2 กระบวนการรับนักศึกษา																	
C1.3 กระบวนการจัดการเรียนการสอนและการประเมินผล	โครงการพัฒนาองค์ความรู้ด้านการวัดและประเมินผลสาขาการศึกษาปฐมวัย	- ตัวชี้วัดเป้าหมาย เชิงปริมาณ อาจารย์มีความรู้ความเข้าใจ ไม่น้อยกว่าร้อยละ 80 เชิงคุณภาพ - - ตัวชี้วัดวัตถุประสงค์ (วัดความสำเร็จของโครงการ) เชิงปริมาณ อาจารย์และเจ้าหน้าที่มีความพึงพอใจ ไม่น้อยกว่าร้อยละ 80 เชิงคุณภาพ -	30,000	งบประมาณแผ่นดิน											อาจารย์ นิศารัตน์ อิสระมโนรส		

กระบวนการ	โครงการ/กิจกรรม	ตัวชี้วัด	งบประมาณ	แหล่งที่มาของงบ.	ระยะเวลาปฏิบัติการ												ผู้รับผิดชอบ	
					2557						2558							
					ต.ค.	พ.ย.	ธ.ค.	ม.ค.	ก.พ.	มี.ค.	เม.ย.	พ.ค.	มิ.ย.	ก.ค.	ส.ค.	ก.ย.		
Core Process (ต่อ)																		
C1 กระบวนการผลิตบัณฑิต (ต่อ)																		
C1.4 กระบวนการพัฒนานักศึกษา	โครงการจัดซื้อหนังสือ ประจำปีงบประมาณ พ.ศ. 2558		33,600	งบประมาณแผ่นดิน														นางเอมิกา รัตนมาลา
C2 กระบวนการวิจัย																		
C2.1 กระบวนการกำหนดหัวข้อวิจัยที่สอดคล้องกับนโยบายการวิจัยแห่งชาติ และความต้องการของแหล่งทุนทั้งภายในและภายนอกประเทศ																		
C2.2 กระบวนการวิจัยสถาบัน																		
C2.3 กระบวนการดำเนินการวิจัยตามหัวข้อที่กำหนด																		
C2.4 กระบวนการเผยแพร่และการนำไปใช้ประโยชน์																		
C3 กระบวนการบริการวิชาการ																		
C3.1 กระบวนการบริการวิชาการเชิงธุรกิจ																		
C3.2 กระบวนการบริการวิชาการเพื่อพัฒนาการเรียนการสอน และสร้างความเข้มแข็งให้ชุมชน																		
C3 กระบวนการบริการวิชาการ																		
C3.1 กระบวนการบริการวิชาการเชิงธุรกิจ																		
C3.2 กระบวนการบริการวิชาการเพื่อพัฒนาการเรียนการสอน และสร้างความเข้มแข็งให้ชุมชน																		

กระบวนการ	โครงการ/กิจกรรม	ตัวชี้วัด	งบประมาณ	แหล่งที่มาของงบ.	ระยะเวลาปฏิบัติการ											ผู้รับผิดชอบ	
					2557					2558							
					ต.ค.	พ.ย.	ธ.ค.	ม.ค.	ก.พ.	มี.ค.	เม.ย.	พ.ค.	มิ.ย.	ก.ค.	ส.ค.		ก.ย.
Core Process (ต่อ)																	
C4 กระบวนการทะนุบำรุงศิลปวัฒนธรรม																	
C4.1 กระบวนการส่งเสริมศิลปวัฒนธรรม	โครงการเอกลักษณ์ความเป็นหญิงไทย งามอย่างมีคุณค่า งามอย่างกุลสตรีไทย ณ. นครนายก	- ตัวชี้วัดเป้าหมาย จำนวน 80 คน ประกอบด้วย 1. นักศึกษาปีที่ 1 มหาวิทยาลัยราชภัฏสวนดุสิต ศูนย์การศึกษา นอกที่ตั้งนครนายก จำนวน 60 คน 2. คณาจารย์ประจำศูนย์การศึกษา นอกที่ตั้ง นครนายก จำนวน 10 คน 3. ผู้สนใจ จำนวน 10 คน - ตัวชี้วัดความสำเร็จของโครงการ 1. ด้านความรู้ความเข้าใจของ กลุ่มเป้าหมาย - อาจารย์ บุคลากร นักศึกษา ไม่น้อยกว่าร้อยละ 80 2. ด้านความพึงพอใจของ กลุ่มเป้าหมาย - อาจารย์ บุคลากร นักศึกษา ไม่น้อยกว่าร้อยละ 80 3. ด้านการนำความรู้ไปใช้ ประโยชน์ ของกลุ่มเป้าหมาย อาจารย์ บุคลากร นักศึกษา	70,000	งบประมาณแผ่นดิน													อาจารย์ ชนมธิดา ยาแก้ว

		ไม่น้อยกว่าร้อยละ 80																	
--	--	----------------------	--	--	--	--	--	--	--	--	--	--	--	--	--	--	--	--	--

กระบวนการ	โครงการ/กิจกรรม	ตัวชี้วัด	งบประมาณ	แหล่งที่มาของ งปม.	ระยะเวลาปฏิบัติการ												ผู้รับผิดชอบ	
					2557			2558										
					ต.ค.	พ.ย.	ธ.ค.	ม.ค.	ก.พ.	มี.ค.	เม.ย.	พ.ค.	มิ.ย.	ก.ค.	ส.ค.	ก.ย.		
Support Process																		
S1 กระบวนการสนับสนุนวิชาการ																		
S1.1 กระบวนการสนับสนุนการเรียนการสอน	โครงการแลกเปลี่ยนเรียนรู้ครูสู่ครู การศึกษาปฐมวัย	1. ด้านความรู้ความเข้าใจของกลุ่มเป้าหมาย - กลุ่มเป้าหมาย บุคลากรครู ผู้บริหาร อาจารย์ และนักวิชาการ ด้านการศึกษาปฐมวัย ไม่น้อยกว่าร้อยละ 90 2. ด้านความพึงพอใจของกลุ่มเป้าหมาย - กลุ่มเป้าหมาย บุคลากรครู ผู้บริหาร อาจารย์ และนักวิชาการ ด้านการศึกษาปฐมวัย ไม่น้อยกว่าร้อยละ 90 3. ด้านการนำความรู้ไปใช้ของกลุ่มเป้าหมาย - กลุ่มเป้าหมาย บุคลากรครู ผู้บริหาร อาจารย์และนักวิชาการ ด้านการศึกษาปฐมวัย ไม่น้อยกว่าร้อยละ 90	25,000	งบประมาณแผ่นดิน	←→													อาจารย์ มุทิता ทาค้ำแสน

S1.2 กระบวนการจัดการความสัมพันธ์กับนักศึกษา ศิษย์เก่าผู้รับบริการ พันธมิตรที่สำคัญและผู้มีส่วนได้ส่วนเสีย																			
S1.3 กระบวนการทะเบียนนักศึกษา																			

กระบวนการ	โครงการ/กิจกรรม	ตัวชี้วัด	งบประมาณ	แหล่งที่มาของงปม.	ระยะเวลาปฏิบัติการ												ผู้รับผิดชอบ		
					2557			2558											
					ต.ค.	พ.ย.	ธ.ค.	ม.ค.	ก.พ.	มี.ค.	เม.ย.	พ.ค.	มิ.ย.	ก.ค.	ส.ค.	ก.ย.			
Support Process (ต่อ)																			
S2 กระบวนการจัดการความรู้ (KM)																			
S2.1 กระบวนการรวบรวมความรู้ของบุคลากร และที่เกี่ยวข้องกับองค์กร																			
S2.2 กระบวนการถ่ายทอดความรู้ไปยังบุคลากร ลูกค้ำ พันธมิตร และผู้ให้ความร่วมมือ	โครงการการจัดการความรู้บนฐานข้อมูลออนไลน์	<ul style="list-style-type: none"> - ตัวชี้วัดเป้าหมาย <ul style="list-style-type: none"> เชิงปริมาณ ระบบจัดการฐานข้อมูลออนไลน์ 1 เว็บไซต์ เชิงคุณภาพ จัดเก็บข้อมูลออนไลน์ได้ - ตัวชี้วัดวัตถุประสงค์ (วัดความสำเร็จของโครงการ) <ul style="list-style-type: none"> เชิงปริมาณ มีระบบจัดการฐานข้อมูลออนไลน์ 1 เว็บไซต์ เชิงคุณภาพ ผู้ใช้งานมีความพึงพอใจการใช้งานโดยมีคะแนนค่าเฉลี่ยไม่ต่ำกว่า 4 จากคะแนนเต็ม 5 	26,700	งบประมาณแผ่นดิน															อาจารย์ภาณุวัฒน์ นิ่มนวล
S3 กระบวนการจัดการเทคโนโลยีสารสนเทศ (IT)																			
S3.1 กระบวนการจัดทำแผนแม่บทเทคโนโลยีสารสนเทศ																			

S3.2 กระบวนการเตรียมพร้อมพัฒนาและบำรุงรักษาระบบฮาร์ดแวร์และระบบเครือข่าย																			
--	--	--	--	--	--	--	--	--	--	--	--	--	--	--	--	--	--	--	--

กระบวนการ	โครงการ/กิจกรรม	ตัวชี้วัด	งบประมาณ	แหล่งที่มาของงปม.	ระยะเวลาปฏิบัติการ												ผู้รับผิดชอบ		
					2557						2558								
					ต.ค.	พ.ย.	ธ.ค.	ม.ค.	ก.พ.	มี.ค.	เม.ย.	พ.ค.	มิ.ย.	ก.ค.	ส.ค.	ก.ย.			
Support Process (ต่อ)																			
S3 กระบวนการจัดการเทคโนโลยีสารสนเทศ (IT) (ต่อ)																			
S3.3 กระบวนการบริการและพัฒนาเว็บไซต์																			
S3.4 กระบวนการสร้างความสัมพันธ์กับผู้ใช้																			
S3.5 กระบวนการพัฒนาระบบสารสนเทศเพื่อการบริหารและการตัดสินใจ																			
S4 กระบวนการจัดการสุขภาพ ความปลอดภัย และสิ่งแวดล้อม																			
S4.1 กระบวนการจัดการสุขภาพ																			
S4.2 กระบวนการด้านระบบความปลอดภัย																			
S4.3 กระบวนการรักษาสีสิ่งแวดล้อม																			
S4.4 กระบวนการด้านระบบจราจรที่จอดรถ																			
S4.5 กระบวนการด้านระบบการบริการยานพาหนะ																			

แผนปฏิบัติราชการของศูนย์การศึกษานอกที่ตั้ง นครนายก
ประจำปีงบประมาณ พ.ศ. 2558

โครงการตามกลยุทธ์ที่ท้าทาย **

ลำดับที่	โครงการ/กิจกรรม	ตัวชี้วัด	งบประมาณ	แหล่งที่มา ของ งบประมาณ.	ระยะเวลาปฏิบัติการ												ผู้รับผิดชอบ
					2557		2558										
					ต.ค.	พ.ย.	ธ.ค.	ม.ค.	ก.พ.	มี.ค.	เม.ย.	พ.ค.	มิ.ย.	ก.ค.	ส.ค.	ก.ย.	
ประเด็นยุทธศาสตร์ที่ 1 การพัฒนาอัตลักษณ์ของมหาวิทยาลัยบนพื้นฐานความเป็นเลิศ																	
กลยุทธ์ที่ 1 พัฒนาคุณภาพและมาตรฐานผู้เรียนสาขาอัตลักษณ์																	
กลยุทธ์ที่ 2 พัฒนาระบบที่เอื้อต่อการจัดการเรียนการสอนและการมีงานทำของบัณฑิตสาขาอัตลักษณ์																	

ลำดับที่	โครงการ/กิจกรรม	ตัวชี้วัด	งบประมาณ	แหล่งที่มา ของ งบป.	ระยะเวลาปฏิบัติการ												ผู้รับผิดชอบ
					2557						2558						
					ต.ค.	พ.ย.	ธ.ค.	ม.ค.	ก.พ.	มี.ค.	เม.ย.	พ.ค.	มิ.ย.	ก.ค.	ส.ค.	ก.ย.	
ประเด็นยุทธศาสตร์ที่ 1 การพัฒนาอัตลักษณ์ของมหาวิทยาลัยบนพื้นฐานความเป็นเลิศ (ต่อ)																	
กลยุทธ์ที่ 3 ผลิตและพัฒนากำลังคนในสาขาวิชาที่เป็นอัตลักษณ์ของมหาวิทยาลัยและสาขาที่จำเป็นต่อการพัฒนาประเทศ																	
กลยุทธ์ที่ 4 พัฒนาสมรรถนะผู้เรียนและการเตรียมความพร้อมเพื่อรองรับการเข้าสู่ประชาคมอาเซียน																	
	โครงการเสริมทักษะภาษาอังกฤษเพื่อพัฒนาคุณภาพผู้เรียนสู่อาเซียน	- ตัวชี้วัดเป้าหมาย เชิงปริมาณ: วิเคราะห์ระดับความพึงพอใจของนักศึกษาที่เข้าร่วมอบรมโครงการเสริมทักษะภาษาอังกฤษเพื่อพัฒนาคุณภาพผู้เรียนโดยบูรณาการผ่านฐานกิจกรรมทั้ง 4 ฐาน (ฟัง พูด อ่านและเขียน) และกลวิธีเสริมต่อการเรียนรู้ ไม่น้อยกว่าร้อยละ 70	20,000	งบประมาณแผ่นดิน													อาจารย์วีศิริปรีชยากร

		เชิงคุณภาพ: เพื่อให้ผู้เข้าร่วมการพัฒนาคุณภาพทางทักษะภาษาอังกฤษ และสามารถนำความรู้ที่ได้รับไปใช้ในการสื่อสารภาษาอังกฤษในสถานการณ์ต่างๆ ได้อย่างเป็นรูปธรรม																
ลำดับที่	โครงการ/กิจกรรม	ตัวชี้วัด	งบประมาณ	แหล่งที่มาของ งบประมาณ.	ระยะเวลาปฏิบัติการ												ผู้รับผิดชอบ	
					2557						2558							
					ต.ค.	พ.ย.	ธ.ค.	ม.ค.	ก.พ.	มี.ค.	เม.ย.	พ.ค.	มิ.ย.	ก.ค.	ส.ค.	ก.ย.		
ประเด็นยุทธศาสตร์ที่ 1 การพัฒนาอัตลักษณ์ของมหาวิทยาลัยบนพื้นฐานความเป็นเลิศ (ต่อ)																		
กลยุทธ์ที่ 4 พัฒนาสมรรถนะผู้เรียนและการเตรียมความพร้อมเพื่อรองรับการเข้าสู่ประชาคมอาเซียน																		
		- ตัวชี้วัดวัดประสงค์ (วัดความสำเร็จของโครงการ) เชิงปริมาณ: วิเคราะห์ข้อมูลจากแบบทดสอบวัดความสามารถทางการพูดภาษาอังกฤษ โดยนำคะแนนที่ได้จากการสอบก่อนและหลังเข้าอบรมด้วยการหาค่าที (t – test Dependent Sample) เชิงคุณภาพ: เพื่อให้ผู้เข้าร่วมการพัฒนาคุณภาพทางทักษะภาษาอังกฤษ และสามารถนำความรู้ที่ได้รับไปใช้ในการสื่อสารภาษาอังกฤษในสถานการณ์ต่างๆ ได้อย่างเป็นรูปธรรม																
ประเด็นยุทธศาสตร์ที่ 2 การผลิตบัณฑิตที่มีคุณภาพและมีคุณลักษณะความเป็นสวนดุสิต ที่ตอบสนองความต้องการของตลาดแรงงาน																		
กลยุทธ์ที่ 1 ยกระดับการพัฒนาคุณภาพและมาตรฐานผู้เรียน																		

	โครงการการอบรมเชิงปฏิบัติการความรู้สะเต็ม (STEM) ศึกษาสำหรับเด็กปฐมวัย	- ตัวชี้วัดเป้าหมาย เชิงปริมาณ ครูหรือบุคลากรทางการศึกษาปฐมวัย จำนวน 50 คน เชิงคุณภาพ ผู้เข้าร่วมอบรมมีความรู้ความสามารถจัดการศึกษาที่บูรณาการทางด้านสะเต็มศึกษา	20,000	งบประมาณแผ่นดิน			อาจารย์ ภาณุวัฒน์ นุ่มนวล												
ลำดับที่	โครงการ/กิจกรรม	ตัวชี้วัด	งบประมาณ	แหล่งที่มาของ งบประมาณ	ระยะเวลาปฏิบัติการ										ผู้รับผิดชอบ				
					2556						2557								
					ต.ค.	พ.ย.	ธ.ค.	ม.ค.	ก.พ.	มี.ค.	เม.ย.	พ.ค.	มิ.ย.	ก.ค.	ส.ค.	ก.ย.			
ประเด็นยุทธศาสตร์ที่ 2 การผลิตบัณฑิตที่มีคุณภาพและมีคุณลักษณะความเป็นสวนดุสิต ที่ตอบสนองความต้องการของตลาดแรงงาน (ต่อ)																			
กลยุทธ์ที่ 1 ยกระดับการพัฒนาคุณภาพและมาตรฐานผู้เรียน (ต่อ)																			
		- ตัวชี้วัดวัดประสงค์ (วัดความสำเร็จของโครงการ) เชิงปริมาณ ผู้เข้าร่วมอบรมโครงการไม่ต่ำกว่าร้อยละ 90 ของเป้าหมาย เชิงคุณภาพ ผู้เข้าร่วมโครงการมีความพึงพอใจที่เข้าร่วมโครงการโดยมีคะแนนค่าเฉลี่ยไม่ต่ำกว่า 4 จากคะแนนเต็ม 5																	
กลยุทธ์ที่ 2 ส่งเสริมคุณธรรมจริยธรรมและความเป็นพลเมืองที่ดีของประเทศ (Good Citizenship)																			

ลำดับที่	โครงการ/กิจกรรม	ตัวชี้วัด	งบประมาณ	แหล่งที่มา ของ งบประมาณ.	ระยะเวลาปฏิบัติการ												ผู้รับผิดชอบ
					2557		2558										
					ต.ค.	พ.ย.	ธ.ค.	ม.ค.	ก.พ.	มี.ค.	เม.ย.	พ.ค.	มิ.ย.	ก.ค.	ส.ค.	ก.ย.	
ประเด็นยุทธศาสตร์ที่ 2 การผลิตบัณฑิตที่มีคุณภาพและมีคุณลักษณะความเป็นสวนดุสิต ที่ตอบสนองความต้องการของตลาดแรงงาน (ต่อ)																	
กลยุทธ์ที่ 3 พัฒนาสมรรถนะผู้เรียนเพื่อรองรับการเข้าสู่สังคมประชาคมอาเซียน																	
	โครงการจัดทำฐานข้อมูลการดำเนินงานมหาวิทยาลัยราชภัฏสวนดุสิต ศูนย์การศึกษานอกที่ตั้ง นครนายก เพื่อเผยแพร่ในรูปแบบอิเล็กทรอนิกส์	<p>- ตัวชี้วัดเป้าหมาย</p> <p>เชิงปริมาณ จำนวนผู้เข้าร่วมโครงการ 25 คน</p> <p>เชิงคุณภาพ ผู้เข้าร่วมโครงการมีการนำความรู้ไปใช้และมีความพึงพอใจในการจัดโครงการในระดับดีมาก</p> <p>- ตัวชี้วัดวัตถุประสงค์ (วัดความสำเร็จของโครงการ)</p> <p>เชิงปริมาณ</p> <ol style="list-style-type: none"> 1. การนำความรู้ไปใช้ของผู้เข้ารับการอบรม ไม่น้อยกว่าร้อยละ 80 2. ความพึงพอใจของผู้เข้ารับการอบรม ไม่น้อยกว่าร้อยละ 80 3. จำนวนเล่มองค์ความรู้ 	100,000	งบประมาณแผ่นดิน	↔												ว่าที่ร้อยตรีพัฒน์พงศ์ ตันเจริญ

		จำนวน 1 เล่ม เชิงคุณภาพ 1. การนำความรู้ไปใช้ของผู้ เข้าร่วมการอบรม 2. ความพึงพอใจของผู้เข้าร่วม การอบรม																
--	--	---	--	--	--	--	--	--	--	--	--	--	--	--	--	--	--	--

ลำดับที่	โครงการ/กิจกรรม	ตัวชี้วัด	งบประมาณ	แหล่งที่มา ของ งบป.	ระยะเวลาปฏิบัติการ												ผู้รับผิดชอบ
					2557			2558									
					ต.ค.	พ.ย.	ธ.ค.	ม.ค.	ก.พ.	มี.ค.	เม.ย.	พ.ค.	มิ.ย.	ก.ค.	ส.ค.	ก.ย.	

ประเด็นยุทธศาสตร์ที่ 2 การผลิตบัณฑิตที่มีคุณภาพและมีคุณลักษณะความเป็นสวนดุสิต ที่ตอบสนองความต้องการของตลาดแรงงาน (ต่อ)

กลยุทธ์ที่ 4 การเสริมสร้างความเข้มแข็งของศิษย์เก่า

--	--	--	--	--	--	--	--	--	--	--	--	--	--	--	--	--	--	--

ประเด็นยุทธศาสตร์ที่ 3 การสร้างและพัฒนางานองค์ความรู้และนวัตกรรมในด้านที่มีความเชี่ยวชาญ เพื่อให้บริการวิชาการและส่งเสริมการเรียนรู้ตลอดชีวิต

กลยุทธ์ที่ 1 ส่งเสริมสนับสนุนการวิจัยและพัฒนาสร้างองค์ความรู้ นวัตกรรม เพื่อการพัฒนาสังคมและประเทศ

	โครงการการฝึกอบรมเชิงปฏิบัติการเสริมสร้างความ เข้มแข็งด้วยกระบวนการวิจัยสำหรับปราชญ์ชุมชนใน จังหวัดนครนายก	- ตัวชี้วัดเป้าหมาย เชิงปริมาณ จำนวนผู้เข้าร่วม โครงการ 20 คน เชิงคุณภาพ ผู้เข้าร่วมโครงการ มีการนำความรู้ไปใช้และมี ความพึงพอใจ - ตัวชี้วัดวัตถุประสงค์ (วัด ความสำเร็จของโครงการ) เชิงปริมาณ 1. การนำความรู้ไปใช้ของปราชญ์ ชุมชนไม่น้อยกว่าร้อยละ 80 2. ความพึงพอใจของปราชญ์ ชุมชนไม่น้อยกว่าร้อยละ 80	52,000	งบประมาณ แผ่นดิน															ว่าที่ร้อยตรีหญิง ขวัญใจ จริยาทัศน์กร
--	--	---	--------	---------------------	--	--	--	--	--	--	--	--	--	--	--	--	--	--	---

ลำดับที่	โครงการ/กิจกรรม	ตัวชี้วัด	งบประมาณ	แหล่งที่มา ของ งบประมาณ	ระยะเวลาปฏิบัติการ												ผู้รับผิดชอบ
					2557						2558						
					ต.ค.	พ.ย.	ธ.ค.	ม.ค.	ก.พ.	มี.ค.	เม.ย.	พ.ค.	มิ.ย.	ก.ค.	ส.ค.	ก.ย.	
ประเด็นยุทธศาสตร์ที่ 3 การสร้างและพัฒนากำลังคนด้านที่มีความเชี่ยวชาญ เพื่อให้บริการวิชาการและส่งเสริมการเรียนรู้ตลอดชีวิต (ต่อ)																	
กลยุทธ์ที่ 2 สนับสนุนการนำความรู้ นวัตกรรม มาพัฒนาองค์กรอย่างมีคุณภาพและยั่งยืน																	
กลยุทธ์ที่ 3 พัฒนาเครือข่ายความร่วมมือด้านการศึกษา/วิจัยกับองค์กร/หน่วยงานทั้งในและต่างประเทศ																	

ลำดับที่	โครงการ/กิจกรรม	ตัวชี้วัด	งบประมาณ	แหล่งที่มา ของ งบประมาณ	ระยะเวลาปฏิบัติการ											ผู้รับผิดชอบ
					2557					2558						
					ต.ค.	พ.ย.	ธ.ค.	ม.ค.	ก.พ.	มี.ค.	เม.ย.	พ.ค.	มิ.ย.	ก.ค.	ส.ค.	
ประเด็นยุทธศาสตร์ที่ 3 การสร้างและพัฒนางานด้านความรู้และนวัตกรรมในด้านที่มีความเชี่ยวชาญ เพื่อให้บริการวิชาการและส่งเสริมการเรียนรู้ตลอดชีวิต (ต่อ)																
กลยุทธ์ที่ 4 พัฒนาระบบบริหารจัดการความรู้																
กลยุทธ์ที่ 5 พัฒนาระบบบริหารจัดการงานวิจัย																
กลยุทธ์ที่ 6 ส่งเสริม สนับสนุน ให้ความรู้และจดทะเบียนคุ้มครองทรัพย์สินทางปัญญา																

ลำดับที่	โครงการ/กิจกรรม	ตัวชี้วัด	งบประมาณ	แหล่งที่มา ของ งบม.	ระยะเวลาปฏิบัติการ												ผู้รับผิดชอบ	
					2557						2558							
					ต.ค.	พ.ย.	ธ.ค.	ม.ค.	ก.พ.	มี.ค.	เม.ย.	พ.ค.	มิ.ย.	ก.ค.	ส.ค.	ก.ย.		
ประเด็นยุทธศาสตร์ที่ 4 การประสานประโยชน์และความร่วมมือในการพัฒนาความรู้และนวัตกรรมร่วมกันของมหาวิทยาลัยและหน่วยงานภายนอก																		
กลยุทธ์ที่ 1 การประสานประโยชน์ในการพัฒนาความรู้และนวัตกรรมที่สร้างประโยชน์และก่อให้เกิดภาพลักษณ์ที่ดีให้กับมหาวิทยาลัย																		
กลยุทธ์ที่ 2 สนับสนุนให้มีการจัดอบรมหลักสูตรระยะสั้นที่เป็นนวัตกรรมใหม่โดยอาศัยองค์ความรู้และความเชี่ยวชาญของมหาวิทยาลัย																		

ลำดับที่	โครงการ/กิจกรรม	ตัวชี้วัด	งบประมาณ	แหล่งที่มา ของ งบป.	ระยะเวลาปฏิบัติการ													ผู้รับผิดชอบ
					2557						2558							
					ต.ค.	พ.ย.	ธ.ค.	ม.ค.	ก.พ.	มี.ค.	เม.ย.	พ.ค.	มิ.ย.	ก.ค.	ส.ค.	ก.ย.		
ประเด็นยุทธศาสตร์ที่ 5 การรักษาบุคลากรที่เป็นเลิศและพัฒนาสมรรถนะของบุคลากรเพื่อยกระดับคุณภาพและมาตรฐานการศึกษา																		
กลยุทธ์ที่ 1 พัฒนาระบบบริหารงานบุคคลให้มีประสิทธิภาพอย่างต่อเนื่อง																		
กลยุทธ์ที่ 2 พัฒนาสมรรถนะของบุคลากรทุกสายงานเพื่อยกระดับคุณภาพและมาตรฐานการปฏิบัติงานและเลื่อนตำแหน่งให้สูงขึ้น																		

ลำดับที่	โครงการ/กิจกรรม	ตัวชี้วัด	งบประมาณ	แหล่งที่มา ของ งบประมาณ	ระยะเวลาปฏิบัติการ												ผู้รับผิดชอบ
					2557						2558						
					ต.ค.	พ.ย.	ธ.ค.	ม.ค.	ก.พ.	มี.ค.	เม.ย.	พ.ค.	มิ.ย.	ก.ค.	ส.ค.	ก.ย.	
ประเด็นยุทธศาสตร์ที่ 5 การรักษาบุคลากรที่เป็นเลิศและพัฒนาสมรรถนะของบุคลากรเพื่อยกระดับคุณภาพและมาตรฐานการศึกษา (ต่อ)																	
กลยุทธ์ที่ 3 อำนวยรักษาบุคลากรที่เป็นเลิศ																	
ประเด็นยุทธศาสตร์ที่ 6 การบริหารจัดการมหาวิทยาลัยให้เท่าทันการเปลี่ยนแปลง เพื่อความอยู่รอดและเติบโตอย่างยั่งยืน																	
กลยุทธ์ที่ 1 พัฒนาคุณภาพและมาตรฐานการบริหารจัดการของมหาวิทยาลัย																	

ลำดับที่	โครงการ/กิจกรรม	ตัวชี้วัด	งบประมาณ	แหล่งที่มา ของ งบป.	ระยะเวลาปฏิบัติการ												ผู้รับผิดชอบ			
					2557						2558									
					ต.ค.	พ.ย.	ธ.ค.	ม.ค.	ก.พ.	มี.ค.	เม.ย.	พ.ค.	มิ.ย.	ก.ค.	ส.ค.	ก.ย.				
ประเด็นยุทธศาสตร์ที่ 6 การบริหารจัดการมหาวิทยาลัยให้เท่าทันการเปลี่ยนแปลง เพื่อความอยู่รอดและเติบโตอย่างยั่งยืน (ต่อ)																				
กลยุทธ์ที่ 2 พัฒนามาตรฐานการปฏิบัติงาน (Standard Operating Procedure : SOP)																				
กลยุทธ์ที่ 3 การสร้างความมั่นคงทางการเงินจากการบริการวิชาการ/โครงการพิเศษ และการดำเนินงานที่มีประสิทธิภาพ																				

ลำดับที่	โครงการ/กิจกรรม	ตัวชี้วัด	งบประมาณ	แหล่งที่มา ของ งบประมาณ.	ระยะเวลาปฏิบัติการ												ผู้รับผิดชอบ		
					2557						2558								
					ต.ค.	พ.ย.	ธ.ค.	ม.ค.	ก.พ.	มี.ค.	เม.ย.	พ.ค.	มิ.ย.	ก.ค.	ส.ค.	ก.ย.			
ประเด็นยุทธศาสตร์ที่ 6 การบริหารจัดการมหาวิทยาลัยให้เท่าทันการเปลี่ยนแปลง เพื่อความอยู่รอดและเติบโตอย่างยั่งยืน (ต่อ)																			
กลยุทธ์ที่ 4 ผลิตและสร้างจิตสำนึกของผู้เรียนและบุคลากรตระหนักถึงสถานการณ์สิ่งแวดล้อม ดูแลสังคม รวมถึงส่งเสริมการปรับตัว ประหยัดพลังงาน																			

****กลยุทธ์ที่ท้าทาย หมายถึง** ปัจจัยทั้งภายในและภายนอกที่เป็นอุปสรรคต่อความสำเร็จตามเป้าหมายของหน่วยงาน ซึ่งอาจพิจารณาได้จาก SWOT/ภาวะการแข่งขัน ความต้องการและความคาดหวังของผู้มีส่วนได้ส่วนเสีย/ผลการประเมินคุณภาพ สกอ. สมศ. EdPEx เป็นต้น

สรุปโครงการตามแผนปฏิบัติการประจำปีงบประมาณ พ.ศ. 2558 ศูนย์การศึกษานอกที่ตั้ง นครนายก

ลำดับที่	โครงการ/กิจกรรม	งบประมาณ (บาท)	จำนวนเงิน											
			2557			2558								
			ต.ค.	พ.ย.	ธ.ค.	ม.ค.	ก.พ.	มี.ค.	เม.ย.	พ.ค.	มิ.ย.	ก.ค.	ส.ค.	ก.ย.
1	โครงการจ้างเหมาบริการรักษาความปลอดภัย และจ้างเหมาบริการทำความสะอาด ศูนย์การศึกษานอกที่ตั้ง นครนายก	310,080												
	นางสาวคณิตฐา ปิ่นทอง													
2	โครงการค่าใช้จ่ายประจำของศูนย์การศึกษานอกที่ตั้ง นครนายก	1,088,516.38	392,034.70	392,034.70	392,034.70	392,034.70	392,034.70	392,034.70	392,034.70	392,034.70	392,034.70	392,034.70	392,034.70	392,034.70
	นางสาวคณิตฐา ปิ่นทอง													
3	โครงการแลกเปลี่ยนเรียนรู้ครูผู้ครุการศึกษาปฐมวัย - การสัมมนาเชิงปฏิบัติการเพื่อร่วมแลกเปลี่ยนเรียนรู้เกี่ยวกับทฤษฎีทางด้านการศึกษาศึกษาปฐมวัย	25,000	-	25,000	-	-	-	-	-	-	-	-	-	-
	อ.มูทิตา ทาค้าแสน													
4	โครงการพัฒนาเว็บไซต์และจัดทำระบบจัดการฐานข้อมูลออนไลน์ - พัฒนาเว็บไซต์และจัดทำระบบจัดการฐานข้อมูล	26,700	-	-	-	-	-	-	-	26,700	-	-	-	-
	อ.ภาณุวัฒน์ นิมินวล													

	ออนไลน์													
5	การประกันคุณภาพทางการศึกษาภายใน (SAR)	20,000	-	-	-	6,000	1,500	1,500	1,500	5,000	4,500	-	-	-
	มหาวิทยาลัยราชภัฏสวนดุสิต ศูนย์การศึกษา ว่าที่ร้อยตรีหญิง													
	นอกที่ตั้ง นครนายก ประจำปีการศึกษา 2557	ขวัญใจ												
	- กิจกรรมที่ 1 ให้ความรู้ด้านการพัฒนาคุณภาพ การศึกษิตตามแนว สกอ.	จริยาทัศน์กร												
ลำดับ ที่	โครงการ/กิจกรรม	งบประมาณ (บาท)	จำนวนเงิน											
			2557			2558								
			ต.ค.	พ.ย.	ธ.ค.	ม.ค.	ก.พ.	มี.ค.	เม.ย.	พ.ค.	มิ.ย.	ก.ค.	ส.ค.	ก.ย.
	- กิจกรรมที่ 2 พัฒนาเอกสารประกอบการตรวจ ประเมินคุณภาพภายใน (SAR) ประจำปีการศึกษา 2557													
	- กิจกรรมที่ 3 พัฒนางานวิจัยด้านการประกันคุณภาพ การศึกษาภายใน (SAR) ของมหาวิทยาลัยราชภัฏ สวนดุสิต ศูนย์การศึกษานอกที่ตั้ง นครนายก													
6	โครงการฝึกอบรมเชิงปฏิบัติการพัฒนาแนวทางการ ดำเนินงานของศูนย์การศึกษานอกที่ตั้ง นครนายก ตามเกณฑ์คุณภาพการศึกษาเพื่อการดำเนินการ ที่เป็นเลิศ (EdPEX)	27,000	-	-	-	-	-	-	27,000	-	-	-	-	-
	นางสาวนฤมล อินทสร													
	- กิจกรรมที่ 1 ให้ความรู้ ความเข้าใจและแลกเปลี่ยน เรียนรู้ ในกรอบแนวคิดและแนวทางการดำเนินงาน ตามเกณฑ์ EdPEX													
	- กิจกรรมที่ 2 ฝึกเขียนปฏิบัติการดำเนินงานตาม EdPEX													
7	โครงการการอบรมเชิงปฏิบัติการความรู้สะเต็ม (STEM) ศึกษาสำหรับเด็กปฐมวัย	20,000	-	-	-	-	-	-	-	-	20,000	-	-	-
	อ.ภาณุวัฒน์													

	- การอบรมเชิงปฏิบัติการความรู้สะเต็มศึกษา (STEM Education Workshop)	นิมนวล												
8	โครงการพัฒนาองค์ความรู้ด้านการวัดและประเมินผล	30,000	-	-	-	-	-	-	-	-	26,000	4,000	-	-
	สาขาการศึกษาปฐมวัย	อ.นิศารัตน์												
	- จัดอบรมความรู้ด้านการวัดและประเมินผล	อิสระมโนรส												
	สาขาการศึกษาปฐมวัย													
ลำดับ ที่	โครงการ/กิจกรรม	งบประมาณ (บาท)	จำนวนเงิน											
			2557			2558								
			ต.ค.	พ.ย.	ธ.ค.	ม.ค.	ก.พ.	มี.ค.	เม.ย.	พ.ค.	มิ.ย.	ก.ค.	ส.ค.	ก.ย.
9	โครงการเสริมทักษะภาษาอังกฤษเพื่อพัฒนาคุณภาพ ผู้เรียนสู่อาเซียน	20,000	-	-	-	5,000	5,000	10,000	-	-	-	-	-	-
	- กิจกรรมที่ 1 จัดอบรมโดยเชิญวิทยากรจาก ภายนอกซึ่งเป็นผู้เชี่ยวชาญด้านการสอนภาษา อังกฤษสำหรับเด็กปฐมวัยมาให้ความรู้ทั่วไปเกี่ยวกับ การใช้ภาษาอังกฤษในชีวิตประจำวันและในฐานะ ที่เป็นครูสอนภาษาอังกฤษในระดับปฐมวัย	ศิริปริชยากร												
	- กิจกรรมที่ 2 ทำกิจกรรมเสริมทักษะทางภาษาอังกฤษ เพื่อพัฒนา ผู้เรียนร่วมกับวิทยากรและอาจารย์ โดยแบ่งนักศึกษาผู้เข้าร่วมอบรมเป็นกลุ่มตามฐาน กิจกรรมเสริมทักษะที่ได้จัดเตรียมไว้ 4 ฐาน													
	1. ฐานฟัง													
	2. ฐานพูด													
	3. ฐานอ่าน													
	4. ฐานเขียน													

10	โครงการเอกลักษณ์ความเป็นหญิงไทย งามอย่าง มีคุณค่า งามอย่างกุลสตรีไทย ณ นครนายก	70,000	-	-	-	-	-	30,400	39,600	-	-	-	-	-
	- กิจกรรมที่ 1 งานประดิษฐ์ร้อยพวงมาลัย-พานพุ่ม	ยาแก้ว												
	การร้อยพวงมาลัยที่หลากหลายแบบ ทั้งมาลัยชาย เดี่ยว มาลัยสองชาย มาลัยชำร่วย ฯลฯ โรงเรียนได้ พัฒนางานร้อยพวงมาลัยให้สามารถใช้ในทุกโอกาส													

ลำดับที่	โครงการ/กิจกรรม	งบประมาณ (บาท)	จำนวนเงิน											
			2557			2558								
			ต.ค.	พ.ย.	ธ.ค.	ม.ค.	ก.พ.	มี.ค.	เม.ย.	พ.ค.	มิ.ย.	ก.ค.	ส.ค.	ก.ย.
	ด้วยการนำพวงมาลัยมาผสมผสานกับงานใบตอง และประยุกต์เป็นการประดิษฐ์พานพุ่มสักการะขึ้นมา เพื่อให้นักศึกษา ได้นำไปใช้ในงานพิธีวันสำคัญต่างๆ ทั้งวันพ่อแห่งชาติ วันแม่แห่งชาติ วันเข้าพรรษา วันออกพรรษา วันวิสาขบูชา รวมถึงงานสำคัญอื่นๆ													
	- กิจกรรม 2 การอบรมมารยาทไทย													
	มารยาทไทยถือเป็นเอกลักษณ์ที่โดดเด่นของคนไทย แสดงให้เห็นถึงอัตลักษณ์ประจำชาติแต่ปัจจุบันสังคม มีความเปลี่ยนแปลงไปอย่างรวดเร็ว เนื่องจากกระแส วัฒนธรรมของต่างชาติ และการพัฒนาของสื่อ เทคโนโลยีที่ไม่หยุดนิ่ง เป็นสาเหตุให้เยาวชนเกิดการ เลียนแบบวัฒนธรรมจากภายนอก โดยขาดการ กลั่นกรองควบคุมให้เหมาะสม ส่งผลกระทบให้เกิด													

	ปัญหาสังคม													
	- กิจกรรม 3 อาหารไทย-ขนมไทย													
	1. แกงเขียวหวาน													
	2. ยำถั่วพูล													
	3. อาหารเพื่อสุขภาพ (สลัดผัก ผลไม้)													
	4. ก๋วยเตี๋ยวซี													
	5. ขนมตะโก้													

ลำดับที่	โครงการ/กิจกรรม	งบประมาณ (บาท)	จำนวนเงิน											
			2557			2558								
			ต.ค.	พ.ย.	ธ.ค.	ม.ค.	ก.พ.	มี.ค.	เม.ย.	พ.ค.	มิ.ย.	ก.ค.	ส.ค.	ก.ย.
	- กิจกรรม 4 การอบรมคุณธรรมและจริยธรรม													
	การปลูกฝังคุณธรรม จริยธรรม ส่งเสริมและพัฒนา													
	ให้เด็กและ เป็นทรัพยากรมนุษย์ที่มีศักยภาพ													
	และเป็นพลังของแผ่นดินที่จะช่วยกันพัฒนาประเทศชาติ													
	ต่อไปเพื่อให้สอดคล้องกับแนวนโยบายและยุทธศาสตร์													
	ของประเทศ และกระแสพระราชดำรัสของพระบาท													
	สมเด็จพระเจ้าอยู่หัว จึงขอเสนอกิจกรรมส่งเสริม													
	คุณธรรมจริยธรรมเพื่อพัฒนาคุณภาพชีวิตในรูปแบบ													
	กิจกรรมส่งเสริมคุณธรรมจริยธรรม													
11	โครงการฝึกอบรมเชิงปฏิบัติการเสริมสร้างความเข้มแข็ง	52,000	-	-	-	-	-	52,000	-	-	-	-	-	-
	ด้วยกระบวนการวิจัย สำหรับปราชญ์ชุมชนจังหวัด	ว่าที่ร้อยตรีหญิง												
	นครนายก	ขวัญใจ												

	- กิจกรรมที่ 1 ให้ความรู้เกี่ยวกับกระบวนการวิจัย													
	- กิจกรรมที่ 2 ฝึกปฏิบัติการด้านกระบวนการวิจัย													
	ด้วยการประยุกต์ใช้องค์ความรู้ในชุมชนของตนเอง													
12	โครงการจัดทำฐานข้อมูลการดำเนินงานมหาวิทยาลัย	100,000	-	100,000	-	-	-	-	-	-	-	-	-	-
	ราชภัฏสวนดุสิต ศูนย์การศึกษานอกที่ตั้ง นครนายก	ว่าที่ร้อยตรี												
	เพื่อเผยแพร่ในรูปแบบอิเล็กทรอนิกส์	พัฒนพงศ์ ตันเจริญ												

ลำดับที่	โครงการ/กิจกรรม	งบประมาณ (บาท)	จำนวนเงิน											
			2557			2558								
			ต.ค.	พ.ย.	ธ.ค.	ม.ค.	ก.พ.	มี.ค.	เม.ย.	พ.ค.	มิ.ย.	ก.ค.	ส.ค.	ก.ย.
	- กิจกรรมที่ 1 ให้ความรู้เกี่ยวกับการจัดเตรียมข้อมูล													
	เพื่อเตรียมความพร้อมเข้าสู่ประชาคมอาเซียน													
	- กิจกรรมที่ 2 รวบรวมข้อมูลและสรุปองค์ความรู้													
	จากข้อมูลเพื่อเตรียมการเผยแพร่													
13	โครงการเพิ่มประสิทธิภาพในการบริหารสำนักงาน	32,100	-	-	-	-	-	-	-	-	32,100	-	-	-
	ศูนย์การศึกษานอกที่ตั้ง นครนายก	อ.ธมลวรรณ เปรมศรี												
14	ค่าตอบแทน ศูนย์การศึกษานอกที่ตั้ง	1,020,000	85,000	85,000	85,000	85,000	85,000	85,000	85,000	85,000	85,000	85,000	85,000	85,000
	นครนายก	นางสาวคณิตฐา ปันทอง												
15	โครงการจัดซื้อหนังสือ ประจำปีงบประมาณ	33,600	-	-	33,600	-	-	-	-	-	-	-	-	-
	พ.ศ. 2558	นางสาวอมิกา รัตมาลา												

ภาคผนวก



บันทึกข้อความ

ส่วนราชการ กองนโยบายและแผน

ที่ กผ. ๖๔๗/๒๕๕๗

วันที่ ๒๔ กันยายน ๒๕๕๗

เรื่อง ขออนุมัติแผนปฏิบัติราชการ ประจำปีงบประมาณ พ.ศ. ๒๕๕๘ ศูนย์การศึกษาออกที่ตั้ง นครนายก

เรียนอธิการบดี

จากการประชุมสภามหาวิทยาลัย ครั้งที่ ๔ (๓๐)/๒๕๕๗ ในวันที่ ๒๖ กันยายน พ.ศ. ๒๕๕๗ ได้มีการ อนุมัติ แผนการจัดสรรงบประมาณและแผนการเบิกจ่ายงบประมาณ รวมทั้งแผนปฏิบัติราชการ ประจำปีงบประมาณ พ.ศ. ๒๕๕๘ แล้วนั้น ดังนั้นจึงขออนุมัติแผนปฏิบัติราชการ ประจำปีงบประมาณ พ.ศ. ๒๕๕๘ ศูนย์การศึกษาออกที่ตั้ง นครนายก (รายละเอียดตามเอกสารที่แนบ) เพื่อให้หน่วยงานใช้เป็นแนวทางการดำเนินงานและติดตามประเมินผลตามแผนปฏิบัติราชการต่อไป

จึงเรียนมาเพื่อโปรดพิจารณาอนุมัติ

(ดร.สุวิชา เนียมสอน)

รักษาการในตำแหน่งผู้อำนวยการกองนโยบายและแผน

29th.57 v281 18:13:17 Non-PKI Server Sign

Signature Code : QQ8EA-EEAVIQ-BD4DY-ARABG

1

(นางรัชนิกร พทวิฑิต)

รักษาการในตำแหน่งผู้อำนวยการกองกลาง

01th.57 v281 13:06:05 , Non-PKI Server Sign

Signature Code : RQ4yA-EEAQQ-BDAEY-AMyAd

2

(ดร.สุวมาศย์ ม่วงประเสริฐ)

ผู้อำนวยการสำนักงานอธิการบดี

01th.57 v281 16:50:48 , Non-PKI Server Sign

Signature Code : Mv8FA-DEAQA-A24EM-AQQA0

3

(ผู้ช่วยศาสตราจารย์ ดร.วิไล ศรีอานกุล)

รองอธิการบดีฝ่ายบริหาร

02th.57 v281 16:27:03 , Non-PKI Server Sign

Signature Code : RQ4wA-DMARA-A5AB-HQA4

4

อนุมัติ

(ผู้ช่วยศาสตราจารย์ ดร.พิทักษ์ จันทร์เจริญ)

อธิการบดีมหาวิทยาลัยราชภัฏสวนดุสิต

06th.57 v281 10:58:43 , Non-PKI Server Sign

Signature Code : OQ43A-EUARq-A1AB-A1ABF



บันทึกข้อความ

ส่วนราชการ งานวิเคราะห์นโยบายแผนงาน และติดตามประเมินผล โทร. ๕๖๕๖

ที่ กษ. ๗๐๗/๒๕๕๗

วันที่ ๘ ตุลาคม ๒๕๕๗

เรื่อง การอนุมัติแผนปฏิบัติราชการประจำปีงบประมาณ พ.ศ. ๒๕๕๘ ศูนย์การศึกษาออกที่ตั้ง นครนายก

เรียนผู้อำนวยการศูนย์การศึกษาออกที่ตั้ง นครนายก

ตามที่หน่วยงานได้จัดทำแผนปฏิบัติราชการ ประจำปีงบประมาณ พ.ศ. ๒๕๕๘ เสนอให้มหาวิทยาลัยอนุมัติขึ้น
กองนโยบายและแผนขอแจ้งให้ทราบว่าแผนปฏิบัติราชการ ดังกล่าวได้รับการอนุมัติจากมหาวิทยาลัยเรียบร้อยแล้ว
(ตามเอกสารแนบ) และขอให้หน่วยงานท่านใช้แผนปฏิบัติราชการที่ได้รับอนุมัติเพื่อเป็นแนวทางดำเนินงาน
และติดตามประเมินผลการดำเนินงานของหน่วยงานต่อไป

ในการนี้ กองนโยบายและแผน ขอเรียนให้ทราบดังนี้

๑. การดำเนินงาน/โครงการของหน่วยงานในปีงบประมาณ พ.ศ. ๒๕๕๘ ทุกรายการได้บรรจุไว้ในระบบแผน
ปฏิบัติราชการ ประจำปีงบประมาณ พ.ศ. ๒๕๕๘ ของกองนโยบายและแผน (<http://planning.dusit.ac.th>) เมื่อ
หน่วยงานต้องการดำเนินงาน กรุณานำเอกสาร QR code เพื่อประกอบการพิจารณาดำเนินการด้วย
๒. ในกรณีที่โครงการขอสนับสนุนงบประมาณจากมหาวิทยาลัยให้หน่วยงานติดตามผ่านระบบแผนปฏิบัติราชการ
ประจำปีงบประมาณ พ.ศ. ๒๕๕๘ ของกองนโยบาย โดยหากโครงการได้รับการอนุมัติในหลักการจะปรากฏวง
ประมาณของโครงการ แต่ถ้าโครงการใดไม่ได้รับอนุมัติในหลักการจะปรากฏงบประมาณเป็นศูนย์
๓. เมื่อหน่วยงานได้ดำเนินการโครงการตามกลยุทธ์ที่ทำหายแล้วเสร็จ กรุณารายงานผลการดำเนินงานโครงการ
และรายงานผลของตัวชี้วัดตามโครงการให้มหาวิทยาลัยรับทราบ โดยผ่านระบบแผนปฏิบัติราชการ ประจำปี
งบประมาณ พ.ศ. ๒๕๕๘ ของกองนโยบายและแผน เพื่อจะได้รวบรวมเป็นผลการดำเนินงานของแต่ละหน่วยงานต่อไป

จึงเรียนมาเพื่อโปรดทราบและพิจารณา

(ดร.สุวิชา เนียมสอน)

รักษาการในตำแหน่งผู้อำนวยการกองนโยบายและแผน

08ต.๗57 วันที่ 15:57:25 Non-PKI Server Sign

Signature Code : RQ4zA-EMARQ-A1ADY-AMAA2

แผนปฏิบัติงาน มหาวิทยาลัยราชภัฏสวนดุสิต ประจำปีงบประมาณ พ.ศ. 2558

หน่วยงาน : ศูนย์การศึกษานอกที่ตั้ง นครนายก

ลำดับ ที่	รหัส โครงการ	ชื่อโครงการ	กระบวนการ/ ประเด็น ยุทธศาสตร์	งบประมาณ	ประเภท งบประมาณ	ระยะเวลาดำเนินงาน										ผู้รับผิดชอบ		
						ต.ค.-57	พ.ย.-57	ธ.ค.-57	ม.ค.-58	ก.พ.-58	มี.ค.-58	เม.ย.-58	พ.ค.-58	มิ.ย.-58	ก.ค.-58		ส.ค.-58	ก.ย.-58
1	ศ. นครนายก ก.003	การประเมินคุณภาพทาง การศึกษานายใน (SAQ) มหาวิทยาลัยราชภัฏสวนดุสิต ศูนย์การศึกษานอกที่ตั้ง นครนายก ประจำปี การศึกษา 2557	M1(M1.7)	20,000.00	งบประมาณ แผ่นดิน				6,000.00	1,500.00	1,500.00	1,500.00	5,000.00	4,500.00				มหาวิทยาลัยราชภัฏ สวนดุสิต ศูนย์ การศึกษานอกที่ตั้ง นครนายก
2	ศ. นครนายก ก.004	โครงการฝึกอบรมเชิง ปฏิบัติการพัฒนาแนว ทางการดำเนินงานของศูนย์ การศึกษานอกที่ตั้ง นครนายก ตามเกณฑ์ คุณภาพการศึกษาเพื่อการ ดำเนินการที่เป็นเลิศ (EDPEO)	ประเด็น ยุทธศาสตร์ที่ 6(กลยุทธ์ที่ 1)	27,000.00	งบประมาณ แผ่นดิน								27,000.00					ศูนย์การศึกษานอก ที่ตั้ง นครนายก
3	ศ. นครนายก ก.005	โครงการเสริมทักษะ ภาษาอังกฤษเพื่อพัฒนา คุณภาพผู้เรียนสู่อาเซียน	ประเด็น ยุทธศาสตร์ที่ 1(กลยุทธ์ที่ 4)	20,000.00	งบประมาณ แผ่นดิน				5,000.00	5,000.00	10,000.00							ศึกษาศาสตร์บัณฑิต สาขาการศึกษา ปฐมวัย
4	ศ. นครนายก ก.006	แลกเปลี่ยนเรียนรู้ครูผู้ การศึกษาปฐมวัย	S1(S1.1)	25,000.00	งบประมาณ แผ่นดิน	10,000.00	10,000.00	5,000.00										ศูนย์การศึกษานอก ที่ตั้งนครนายก
5	ศ. นครนายก ก.007	พัฒนาองค์ความรู้ด้านการวัด และประเมินผลภาษา การศึกษาปฐมวัย	C1(C1.3)	30,000.00	งบประมาณ แผ่นดิน								26,000.00	4,000.00				มหาวิทยาลัยราชภัฏ สวนดุสิต ศูนย์ การศึกษานอกที่ตั้ง นครนายก
6	ศ. นครนายก ก.008	การจัดการความรู้บน ฐานข้อมูลออนไลน์	S2(S2.1)	26,700.00	งบประมาณ แผ่นดิน								26,700.00					ศึกษาศาสตร์บัณฑิต สาขาการศึกษา ปฐมวัย
7	ศ. นครนายก ก.009	แลกเปลี่ยนความเป็นอยู่ของไทย งามอย่างมีคุณค่า งามอย่าง กุลสตรีไทย ณ นครนายก	C4(C4.1)	70,000.00	งบประมาณ แผ่นดิน	30,400.00	39,600.00											ศูนย์การศึกษานอก ที่ตั้งนครนายก
8	ศ. นครนายก ก.010	การอบรมเชิงปฏิบัติการ ความรู้สะเต็ม (STEM) ศึกษาสำหรับเด็กปฐมวัย	C1(C1.4)	20,000.00	งบประมาณ แผ่นดิน									20,000.00				ศึกษาศาสตร์บัณฑิต สาขาการศึกษา ปฐมวัย

หน่วยงาน : ศูนย์การศึกษานอกที่ตั้ง นครนายก

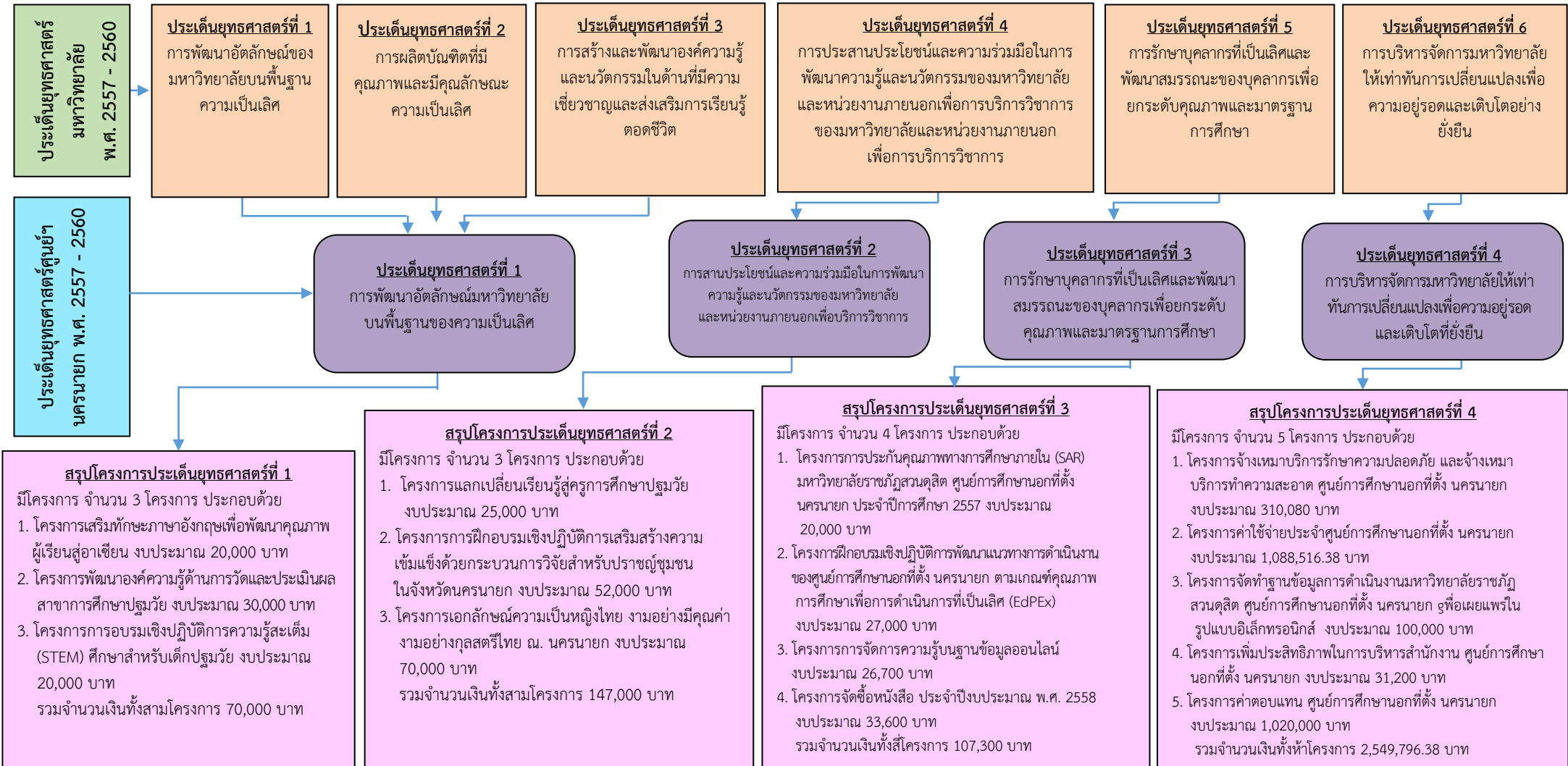
ลำดับ ที่	รหัส โครงการ	ชื่อโครงการ	กระบวนการ/ ประเด็น ยุทธศาสตร์	งบประมาณ	ประเภท งบประมาณ	ระยะเวลาดำเนินงาน										ผู้รับผิดชอบ		
						ต.ค.-57	พ.ย.-57	ธ.ค.-57	ม.ค.-58	ก.พ.-58	มี.ค.-58	เม.ย.-58	พ.ค.-58	มิ.ย.-58	ก.ค.-58		ส.ค.-58	ก.ย.-58
9	ศ. นครนายก ก.011	โครงการพัฒนาศูนย์รวมเชิง ปฏิบัติการเสริมสร้างควม เข้มแข็งด้วยกระบวนการวิจัย สำหรับปราชญ์ชุมชนใน จังหวัดนครนายก	C2(C2.4)	52,000.00	งบประมาณ แผ่นดิน						52,000.00							ศูนย์การศึกษานอก ที่ตั้งนครนายก
10	ศ. นครนายก ก.012	โครงการจัดทำฐานข้อมูลการ ดำเนินงานมหาวิทยาลัยราช ภัฏสวนดุสิต ศูนย์การศึกษ านอกที่ตั้ง นครนายก เพื่อ แลกเปลี่ยนรูปแบบ อิเล็กทรอนิกส์	ประเด็น ยุทธศาสตร์ที่ 2(กลยุทธ์ที่ 3)	34,900.00	งบประมาณ แผ่นดิน						8,725.00		14,900.00			11,275.00		ศูนย์การศึกษานอก ที่ตั้งนครนายก
11	ศ. นครนายก ก.013	โครงการเพิ่มประสิทธิภาพใน การบริหารสำนักงาน ศูนย์ การศึกษานอกที่ตั้ง นครนายก	M2(M2.3)	31,200.00	งบประมาณ แผ่นดิน									31,200.00				ศูนย์การศึกษานอก ที่ตั้งนครนายก

รวมงบประมาณทั้งสิ้น= 356,800.00 บาท (งบประมาณแผ่นดินเงิน=356,800.00 บาท)



ปรัชญามหาวิทยาลัย : มหาวิทยาลัยที่สามารถสร้างความเข้มแข็งในการอยู่รอดได้อย่างยั่งยืน (Sustainable Survivability)

ปรัชญาศูนย์การศึกษาออกที่ตั้ง นครนายก : เป็นศูนย์การศึกษาออกที่ตั้งที่เป็นเลิศตามความเชี่ยวชาญเพื่อความอยู่รอดอย่างยั่งยืน



ความเชื่อมโยงประเด็นยุทธศาสตร์ของศูนย์การศึกษาออกที่ตั้ง นครนายก กับมหาวิทยาลัยราชภัฏสวนดุสิต



แผนที่ยุทธศาสตร์ Strategy Map ศูนย์การศึกษานอกที่ตั้ง นครนายก

